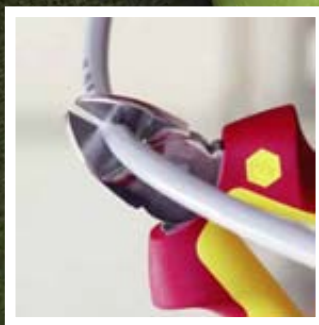


Высококачественный шарнирно-губцевый инструмент Wiha. Благодаря Wiha: качество и эргономика для профессионалов.



Wiha Inomic

Ассортимент высококачественного шарнирно-губцевого инструмента Wiha

НОВИНКА



Новое поколение пассатижей Wiha Inomic:

Wiha Inomic. Легкий как перышко силач.	210 - 211
Wiha Inomic VDE. Все схвачено – даже под напряжением.	212 - 213

Характеристики качества хороших пассатижей.	214 - 215
---	-----------



Wiha Professional. Качество с комфортом.	216 - 220
---	-----------



Wiha Professional electric. Качество с безопасностью.	221 - 225
--	-----------

НОВИНКА



Wiha Industrial. Удобные в руке, многогранные в применении.	226 - 229
--	-----------



Wiha Basic. Полный ассортимент для мастерской.	230 - 238
---	-----------



Wiha Electronic. Точность для стандартных случаев применения.	239 - 241
--	-----------



Wiha Professional ESD. Точность для профессиональных работ с электроникой.	242 - 245
---	-----------

Ассортимент прецизионных пинцетов

НОВИНКА



Wiha Professional ESD. Для высоких требований к точности и безопасности.	246 - 249
---	-----------

Wiha Inomic.

Легкий как перышко силач.



product
design
award

2007



Расслабленное положение руки при использовании Inomic щадит сустав, сухожилия и мышцы.

Редко можно встретить такое отличное сочетание функциональности и дизайна, какое присутствует в новых пассатижах Inomic: Они так же неповторимы, как отпечаток пальца, и без труда соответствуют наивысшим критериям оценки качества.

Форма под углом 23° гарантирует удобство работы, так как Inomic представляет собой оптимальное продление руки и кисти, не требующее сгибания запястья. Такое положение щадит сустав, сухожилия и мышцы пользователя.

Благодаря параллельному движению ручек пассатижей, всю зону открытия можно одновременно контролировать всеми пятью пальцами. Благодаря этому передается на 25% больше усилия.

Для изготовления пассатижей Inomic компания Wiha применяет новую технологию: MIM (metal injection moulding - инжекционное формование металла) позволяет получить неизвестные до сих пор варианты головки пассатижей. С помощью этой технологии компания Wiha производит даже самые сложные базовые детали с максимальным качеством и инновационными функциями губок пассатижей.

Обширные исследования и тесты у пользователей подтверждают, что в большинстве случаев доступ к детали с помощью пассатижей Inomic лучше.

Головка пассатижей из высококачественной шарикоподшипниковой стали: твердость до 60 HRC

Механизм стопорения: транспортировка и хранение пассатижей в закрытом состоянии

Металлические части абсолютно без заусенцев

Полная антикоррозионная защита поверхности металлических деталей, также и шарнира: оптимальная защита

Твердая пластмасса в зоне скольжения подвижной ручки пассатижей: малое трение

Ручья с эргономичной мягкой зоной из термопластичного эластомера (TPE) в области нажатия кистью

Ударовязкая базовая часть из пластмассы, армированной стекловолокном: малый вес



Wiha Inomic.

- +25% передаваемого усилия, т.к. все пальцы хватаются одновременно и параллельно: комфортная работа, экономящая силы
- Изогнутая форма под углом 23°: щадит сустав, сухожилия и мышцы
- Новые технологии изготовления: инновационные функции губок
- Новая гибридная технология при соединении обеих губок пассатижей: шарнир без люфта, смазка не требуется
- С открывающей пружиной: комфортная, контролируемая и точная работа



Fraunhofer Institut
Arbeitswirtschaft und
Organisation

В сотрудничестве с Институтом экономики и организации труда (IAO) в Штутгарте в рамках широкомасштабных исследований и практических испытаний были проверены различные формы и варианты этого нового поколения пассатижей. Систематика захвата, закрывающие усилия рук, формы ручек, геометрия губок – это только некоторые из рассматриваемых тем.

Пассатижи.



НОВИНКА

Z 01 9 15 Пассатижи Inomic.

Форма головки: Форма головки нового вида с тремя параллельными поверхностями захвата и углом открывания 2°, 10° и 20° обеспечивает лучшее и более надежное удержание заготовки.

Поверхности захвата с крестообразным профилем и зубьями специальной формы для захвата независимо от направления.

Исполнение: Головка пассатижей изготовлена по технологии MIM. Параллельное движение ручек пассатижей: +25% передаваемого усилия. Изогнутая форма (23°): щадит сустав, мышцы и сухожилия. С открывающей пружинной и блокирующим механизмом.

Материал: Головка пассатижей из подшипниковой стали, закаленная до твердости ок. 60 HRC.

Ручки из вязкой, армированной стекловолокном пластмассы, эргономичная зона из мягкой пластмассы в ручке.

Применение: Для захвата, удержания и отрезания. С улучшенным захватом обрабатываемых предметов.

№ заказа	Тур	○	●	↵	↵
30655 7	180	3,3	2,2	155	5

Плоскокруглогубцы и бокорезы.



НОВИНКА

Z 06 9 15 Плоскокруглогубцы Inomic.

Форма головки: Прямая форма с режущей кромкой и тремя станциями снятия изоляции 2,5 мм², 1,5 мм², 0,75 мм².

Параллельный и поперечный профили для захвата независимо от направления.

Исполнение: Головка пассатижей изготовлена по технологии MIM. Параллельное движение ручек пассатижей: +25% передаваемого усилия.

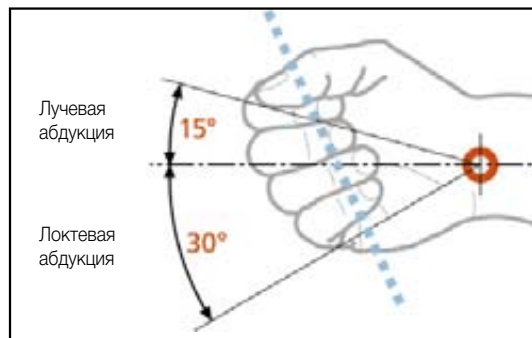
Изогнутая форма (23°): щадит сустав, мышцы и сухожилия. С открывающей пружинной и блокирующим механизмом.

Материал: Головка пассатижей из подшипниковой стали, закаленная до твердости ок. 60 HRC.

Ручки из вязкой, армированной стекловолокном пластмассы, эргономичная зона из мягкой пластмассы в ручке.

Применение: Для захвата, удержания, отрезания и снятия изоляции. С улучшенным захватом обрабатываемых предметов.

№ заказа	Тур	○	●	↵	↵
30660 1	160	2,5	1,6	150	5



Форма пассатижей Inomic под углом 23° поддерживает физиологические движения сустава кисти при работе и предотвращает неудобное положение руки, которое часто приводит к таким заболеваниям, как, например, синдром карпального канала.



НОВИНКА

Z 12 9 15 Бокорезы Inomic.

Исполнение: Параллельное движение ручек пассатижей: +25% передаваемого усилия.

Изогнутая форма (23°): щадит сустав, мышцы и сухожилия. С открывающей пружинной и блокирующим механизмом.

Материал: Головка пассатижей из подшипниковой стали, закаленная до твердости ок. 60 HRC.

Ручки из вязкой, армированной стекловолокном пластмассы, эргономичная зона из мягкой пластмассы в ручке.

Применение: Для мягкой и твердой проволоки. С улучшенным захватом обрабатываемых предметов.

№ заказа	Тур	○	●	●	↵	↵
30663 2	160	4,0	2,8	2,0	140	5

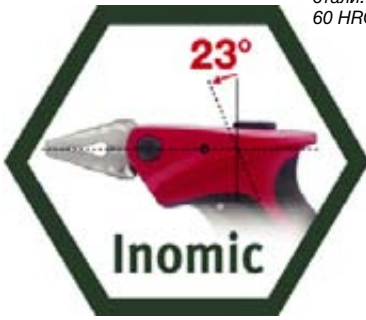
Wiha Inomic VDE.

Все схвачено – даже под напряжением.



product design award

2007



Металлические части абсолютно без заусенцев

Головка пассатижей из высококачественной шарикоподшипниковой стали: твердость до 60 HRC

Полная антикоррозионная защита поверхности металлических деталей, также и шарнира: оптимальная защита

Механизм стопорения: транспортировка и хранение пассатижей в закрытом состоянии

Ручья с эргономичной мягкой зоной из термопластичного эластомера (TPE) в области нажатия кистью

Твердая пластмасса в зоне скольжения подвижной ручки пассатижей: малое трение

Ударовязкая базовая часть из пластмассы, армированной стекловолокном: малый вес



Расслабленное положение руки при использовании Inomic VDE щадит сустав, сухожилия и мышцы. Гарантируется максимальный уровень электрической безопасности.

Инновационным поколением пассатижей Inomic компания Wiha начинает новую эпоху эргономичных пассатижей. Компании Wiha удалось достичь таких революционных результатов разработки в сотрудничестве с Институтом экономики и организации труда (IAO) в Штутгарте.

Повышение передачи усилия на 25% по всему диапазону перемещения губок пассатижей по сравнению с обычными пассатижами делает работу с Inomic значительно удобнее. Оптимальное продление руки и кисти за счет формы головки пассатижей под углом 23° щадит сустав, сухожилия и мышцы. Доступ к обрабатываемым деталям лучше.

Для изготовления этих пассатижей компания Wiha применяет новую технологию. MIM (metal injection moulding - инъекционное формование металла) позволяет получить новые функции головки пассатижей.

В центре внимания находится абсолютная безопасность для пользователя при работе с находящимися под напряжением деталями.

Пассатижи Inomic VDE безоговорочно соответствуют всем требованиям для работы под напряжением до 1000 В переменного тока (AC) или 1500 В постоянного тока (DC). В ходе десяти различных, очень строгих испытаний качества изоляции и, тем самым, защиты пользователя пассатижи Inomic VDE показали свой особый класс.



Wiha Inomic VDE.

- Изготовление как пассатижи Wiha Inomic
- Изготовление и испытание в соответствии с IEC 60900:2004
- Допуск для работы с находящимися под напряжением деталями до 1000 В переменного тока и 1500 В постоянного тока при соблюдении действующих правил техники безопасности
- Различные механические и электрические испытания для обеспечения максимальной безопасности для пользователя
- Поштучные испытания в воде при 10000 В
- Отмечены знаком проверенной безопасности GS



AC 1000V
IEC 60900:2004



Отличные режущие свойства благодаря улучшенной на 25% передаче усилия.

Указание по безопасности:

При работе с инструментами VDE соблюдайте национальные правила техники безопасности и предотвращения несчастных случаев.

Пассатижи.



AC 1000V
IEC 60900:2004

НОВИНКА

Z 01 9 16

Пассатижи Inomic VDE.

Защитная изоляция для 1000 В переменного тока, знак GS.

Нормы: Изготовление в соответствии с IEC 60900:2004.

Форма головки: Форма головки нового вида с тремя параллельными поверхностями захвата и углом открывания 2°, 10° и 20° обеспечивает лучшее и более надежное удержание заготовки. Поверхности захвата с крестообразным профилем и зубьями специальной формы для захвата независимо от направления.

Исполнение: Головка пассатижей изготовлена по технологии MIM. Параллельное движение ручек пассатижей: +25% передаваемого усилия. Изогнутая форма (23°): щадит сустав, мышцы и сухожилия. С открывающей пружинной и блокирующим механизмом.

Материал: Головка пассатижей из подшипниковой стали, закаленная до твердости ок. 60 HRC.

Ручки из вязкой, армированной стекловолокном пластмассы, эргономичная зона из мягкой пластмассы в ручке.

Применение: Для захвата, удержания и отрезания.

С улучшенным захватом обрабатываемых предметов.

№ заказа	Тур	○	●	↕	↔
30658 8	180	3,3	2,2	155	5



Fraunhofer

Institut
Arbeitswirtschaft und
Organisation

В сотрудничестве с Институтом экономики и организации труда (IAO) в Штутгарте в рамках широкомащтабных исследований и практических испытаний были проверены различные формы и варианты этого нового поколения пассатижей. Систематика захвата, закрывающие усилия рук, формы ручек, геометрия губок – это только некоторые из рассматриваемых тем.

Плоскокруглугобцы и бокорезы.



AC 1000V
IEC 60900:2004

НОВИНКА

Z 06 9 16

Плоскокруглугобцы Inomic VDE.

Защитная изоляция для 1000 В переменного тока, знак GS.

Нормы: Изготовление в соответствии с IEC 60900:2004.

Форма головки: Прямая форма с режущей кромкой и тремя станциями снятия изоляции 2,5 мм², 1,5 мм², 0,75 мм². Параллельный и поперечный профили для захвата независимо от направления.

Исполнение: Головка пассатижей изготовлена по технологии MIM. Параллельное движение ручек пассатижей: +25% передаваемого усилия. Изогнутая форма (23°): щадит сустав, мышцы и сухожилия. С открывающей пружинной и блокирующим механизмом.

Материал: Головка пассатижей из подшипниковой стали, закаленная до твердости ок. 60 HRC.

Ручки из вязкой, армированной стекловолокном пластмассы, эргономичная зона из мягкой пластмассы в ручке.

Применение: Для захвата, удержания, отрезания и снятия изоляции.

С улучшенным захватом обрабатываемых предметов.

№ заказа	Тур	○	●	↕	↔
30661 8	160	2,5	1,6	150	5



AC 1000V
IEC 60900:2004

НОВИНКА

Z 12 9 16

Бокорезы Inomic VDE.

Защитная изоляция для 1000 В переменного тока, знак GS.

Нормы: Изготовление в соответствии с IEC 60900:2004.

Форма головки: Форма головки нового вида с двойной режущей функцией.

Режущая кромка с выступом возле шарнира и без выступа спереди.

Исполнение: Головка пассатижей изготовлена по технологии MIM. Параллельное движение ручек пассатижей: +25% передаваемого усилия. Изогнутая форма (23°): щадит сустав, мышцы и сухожилия. С открывающей пружинной и блокирующим механизмом.

Материал: Головка пассатижей из подшипниковой стали, закаленная до твердости ок. 60 HRC.

Ручки из вязкой, армированной стекловолокном пластмассы, эргономичная зона из мягкой пластмассы в ручке.

Применение: Для отрезания твердой проволоки возле шарнира.

Чистое отрезание заподлицо мягкой проволоки, кабелей и пластмассы спереди.

С улучшенным захватом обрабатываемых предметов.

№ заказа	Тур	○	●	●	↕	↔
30666 3	160	4,0	2,8	2,0	140	5

Высококачественный шарнирно-губцевый инструмент Wiha.



За выдающийся дизайн пассатижи Wiha Professional получили серебряный приз "Focus". Штутгартский Центр дизайна объявил международный конкурс на получение приза 2006 г. за дизайн, сфокусировав внимание на тему энергии.

Энергия определяет уровень отношений, а тем самым и успех.



Как и отверточный инструмент, новый ассортимент высококачественного шарнирно-губцевого инструмента компании Wiha ориентирован на требовательных потребителей из промышленно-сти и ремесленной сферы.

Целенаправленный выбор высококачественных марок стали, соответствующих конструктивной цели пассатижей, является предпосылкой для создания высококачественного ассортимента.

Точная обработка шарниров, губок и режущих кромок создает хорошую базу для отличной функциональности пассатижей.

В ходе термической обработки сначала полностью закаливается базовая часть пассатижей. Затем дополнительную индукционную закалку проходят части, подвергаемые высокой нагрузке, такие как, режущие кромки или зубцы. Это образует базу для долгого срока службы и высокой режущей способности пассатижей.

Благодаря разработке и производству собственных, соответствующих новейшим знаниям науки о труде эргономичных ручек пассатижей для профессиональной линии, а также разработкам собственных, ориентированных на потребителя моделей пассатижей, компания Wiha продолжает внедрение своей стратегии новшеств в области первоклассного профессионального инструмента и одновременно устанавливает новые законы на рынке инструментов.

Цель нововведений заключается в создании как можно более удобных для пользователя условий работы с пассатижами: безопасность, экономия сил и удобство.

Информация о продукции Wiha.

Форма
Серия изделий

AC 1000V
IEC 60900:2004

Z 05 0 06 Плоскокруглогубцы Professional electric с режущей кромкой. Защитная изоляция для 1000 В переменного тока, знак VDE и GS.

Нормы: DIN ISO 5745. Изготовление в соответствии с IEC 60900:2004.

Форма головок: Прямая форма.

Исполнение: Удлиненная режущая кромка для плоских и круглых кабелей. Губки частично с зубьями. Дополнительная индукционная закалка режущих кромок до твердости ок. 60 HRC.

Материал: Высококачественная инструментальная сталь, термически обработанная.

Применение: Захват и удержание, а также отрезание мягких и твердых проволок и кабелей, преимущественно в электрической области. Для работ с находящимися под напряжением деталями до 1000 В переменного тока.

№ заказа	мм	1/2"	3/8"	1/4"	1/8"
26720 9	160	6 1/2	2,5	1,6	140
26727 8	200	8	2,8	1,8	210

№ для заказа	Контрольная цифра	Длина в мм	Длина в дюймах	Режущая способность: - среднетвердая проволока	- твердая проволока	Вес в граммах	Упаковка = минимальное заказываемое количество
--------------	-------------------	------------	----------------	---	---------------------	---------------	---

Для Вашего заказа

Информация об изделии



Обеспечение качества Wiha.

Система обеспечения качества компании Wiha, соответствующая ISO 9001:2000, гарантирует, что и в ассортименте высококачественного шарнирно-губцевого инструмента у нас только первоклассный товар.

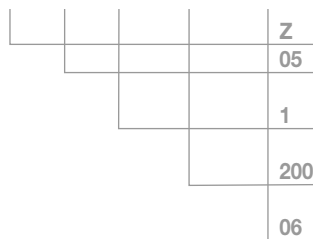
Постоянный контроль производственных процессов и документация организационных процессов составляют базу для отличного качества, характерного для всей продукции компании Wiha.

Кроме того, изготовление пассатижей с контрольными знаками GS и VDE контролируется Союзом немецких инженеров.

Система артикулов Wiha.

Основная систематика артикулов в программе шарнирно-губцевого инструмента Wiha: Все шарнирно-губцевые инструменты Wiha помечены "говорящим" артикулом.

Z 05 1 200 06



Артикул всегда состоит из 9 знаков и имеет следующий вид:

- Z** = Группа продукции "Шарнирно-губцевый инструмент"
- 05** = Основная модель шарнирно-губцевого инструмента (здесь: № 05 = плоскокруглогубцы для телефонного кабеля)
- 1** = Форма (здесь: изогнуты под углом 45 градусов)
- 200** = Длина в мм или номинальный размер
- 06** = Исполнение (здесь: проверены в соответствии с VDE с 2-компонентной оболочкой)

Серийный номер состоит из буквы Z, номера основной модели, номера формы и кода исполнения. На примере вверху это будет:

Z 05 1 06 и означает все проверенные в соответствии с VDE изогнутые плоскокруглогубцы для телефонного кабеля.

Символы.

Режущая способность кусачков.

Символ / Типы проволоки / Пример	Прочность при разрыве в Н/мм ²
○ Мягкая проволока / Медь, алюминий	220 - 250
○ Среднетвердая проволока / Железные гвозди	750 - 800
● Твердая проволока / Пружинная проволока, стальные гвозди	1.600 - 1.800
● Струнная проволока для пианино / Закаленная пружинная сталь	2.200 - 2.300

Испытательная проволока, нормированная согласно DIN ISO 5744

Размеры.

- ⊕: Максимально захватываемый размер под ключ
- ⊙: Максимально захватываемый диаметр трубы
- : Ширина зажима плоского материала
- ↔: Диапазон зажима
- : Стопорное кольцо наружное
- : Стопорное кольцо внутреннее

Форма губок:

- ▬: Плоские губки
- : Полукруглые губки
- : Круглые губки

Форма режущих кромок:

- ▴: Режущая кромка без выступа
- ▴: Режущая кромка с маленьким выступом
- ▴: Режущая кромка с выступом
- ▴: Кусачки
- ▴: Ножничные кусачки
- ▴: Ударные кусачки
- ▴: Передняя режущая кромка со съемником изоляции

Wiha Professional.

Качество с комфортом.



За выдающийся дизайн пассатижи Wiha получили серебряный приз "Focus".



Твердые, удобные эластомерные зоны обеспечивают малое трение в зоне перемещения пальцев

Концы ручек с упорами предотвращают соскальзывание

Стабильные, эргономичные ручки жестко соединены с пассатижами

Высококачественное хромирование как долговременная защита от коррозии

Расширенная наружная часть ручки из мягкого, нескользящего эластомера не жмет ладонь

Гармоничный дизайн передней части ручки для оптимального удержания пальцами в случаях приложения повышенного усилия

Для того, кто часто и долго работает с пассатижами и по этой причине большое значение придает эргономике и комфорту, была создана серия пассатижей Wiha Professional: с удобными многокомпонентными ручками из различных мягких, эластичных и сглаживающих удары пластмасс.

Для работы без усталости и оптимальной передачи усилия без образования на руках мест нажима. Кроме того, следует отметить высококачественное многослойное хромирование для идеальной защиты от коррозии.

Пассатижи Wiha Professional обеспечивают надежное удержание при захвате, гибке и отрезании мягких и твердых проволок. Расширенная наружная часть новых эргономичных многокомпонентных оболочек ручек обеспечивает максимальный комфорт даже при приложении повышенного усилия.



Wiha Professional.

- Ковка в штампах из избранных сортов углеродистой и хромованадиевой стали: основа первоклассного качества
- Дополнительная индукционная закалка режущих кромок и поверхностей захвата до твердости 64 HRC: максимальный срок службы и оптимальная режущая способность
- Накладной, вкладной или сквозной шарнир (в зависимости от типа пассатижей): очень износостойкий и выдерживающий высокую нагрузку благодаря использованию специальных высококачественных заклепок
- Проверка режущей способности и функционирования без люфта и толчков: поштучные испытания
- Новая эргономичная оболочка ручек: оптимальное распределение твердых и мягких зон по зонам сжатия и движения

Пассатижи и массивные пассатижи.



Z 01 0 05 Пассатижи Professional.

Нормы: DIN ISO 5746.

Форма головки: Удлиненная режущая кромка для плоских и круглых кабелей. Губки с зубьями.

Исполнение: Дополнительная индукционная закалка режущих кромок до твердости ок. 60 HRC.

Материал: Высококачественная инструментальная сталь, термически обработанная.

Применение: Универсальные пассатижи для захвата, удержания и отрезания мягких и твердых проволок и кабелей.

№ заказа	←→ MM	↔ II	○	●	↵	▬
26704 9	160	6 ½	3,0	2,0	210	5
26707 0	180	7	3,3	2,2	250	5
26710 0	200	8	3,6	2,5	325	5



Z 02 0 05 Массивные пассатижи Professional.

Нормы: DIN ISO 5746.

Форма головки: Удлиненная режущая кромка для плоских и круглых кабелей. Губки с зубьями.

Исполнение: Очень хорошее передаточное отношение рычага экономит 40% усилия при отрезании по сравнению со стандартными пассатижами. Дополнительная индукционная закалка режущих кромок до твердости ок. 64 HRC, поэтому подходят также для отрезания струнной проволоки для пианино.

Материал: Высококачественная инструментальная сталь, термически обработанная.

Применение: Оптимизированные универсальные пассатижи для захвата, удержания и отрезания от мягких до чрезвычайно твердых проволок и кабелей.

№ заказа	←→ MM	↔ II	○	●	●	↵	▬
26713 1	200	8	3,8	2,7	2,3	310	5
26716 2	225	9	4,4	3,0	2,5	360	5

Режущая способность кусачков.

Символ / Типы проволоки / Пример	Прочность при разрыве в Н/мм²
○ Мягкая проволока / Медь, алюминий	220 - 250
○ Среднетвердая проволока / Железные гвозди	750 - 800
● Твердая проволока / Пружинная проволока, стальные гвозди	1.600 - 1.800
● Струнная проволока для пианино / Закаленная пружинная сталь	2.200 - 2.300

Испытательная проволока, нормированная согласно DIN ISO 5744

Съемник изоляции, плоскогубцы и круглогубцы.



Z 55 0 05 Съемник изоляции Professional.

Нормы: DIN ISO 5743.

Форма головки: Прецизионная режущая призма для равномерного отрезания изоляции кабеля.

Исполнение: С устанавливаемым и фиксируемым винтом для настройки на поперечное сечение при снятии изоляции. Открывающая пружина для удобной работы с пассатижами без усталости.

Материал: Высококачественная инструментальная сталь, термически обработанная.

Применение: Простое снятие изоляции кабелей и многопроволочных гибких проводов \varnothing 5 мм / с поперечным сечением 10 мм².

№ заказа	←→ MM	↔ II	↵	▬
26846 6	160	6 ½	145	5



Z 07 0 05 Удлиненные плоскогубцы Professional.

Нормы: DIN ISO 5745.

Форма головки: Удлиненная головка.

Исполнение: Поверхности захвата с зубьями.

Материал: Высококачественная инструментальная сталь, термически обработанная.

Применение: Захват и гибка под прямым углом проволоки и жести.

№ заказа	←→ MM	↔ II	↵	▬
26731 5	160	6 ½	150	5



Z 09 0 05 Удлиненные круглогубцы Professional.

Нормы: DIN ISO 5745.

Форма головки: Удлиненная головка.

Исполнение: Поверхности захвата с зубьями.

Материал: Высококачественная инструментальная сталь, термически обработанная.

Применение: Захват и круглая гибка проволоки и жести.

№ заказа	←→ MM	↔ II	↵	▬
26734 6	160	6 ½	140	5

Wiha Professional.

Качество с комфортом.

Плоскокруглогубцы (для телефонного кабеля).



Z 05 0 05 Плоскокруглогубцы Professional с режущей кромкой.

Нормы: DIN ISO 5745.

Форма головки: Прямая форма.

Исполнение: Удлиненная режущая кромка для плоских и круглых кабелей. Губки частично с зубьями. Дополнительная индукционная закалка режущих кромок до твердости ок. 60 HRC.

Материал: Высококачественная инструментальная сталь, термически обработанная.

Применение: Захват и удержание, а также отрезание мягких и твердых проволок и кабелей, преимущественно в механической области.

№ заказа	ММ	II	○	●	⌘	⌘
26719 3	160	6 ½	2,5	1,6	140	5
26722 3	200	8	2,8	1,8	210	5



Z 05 1 05 Плоскокруглогубцы Professional с режущей кромкой.

Нормы: DIN ISO 5745.

Форма головки: Изогнутая форма, ок. 40°.

Исполнение: Удлиненная режущая кромка для плоских и круглых кабелей. Губки частично с зубьями. Дополнительная индукционная закалка режущих кромок до твердости ок. 60 HRC.

Материал: Высококачественная инструментальная сталь, термически обработанная.

Применение: Захват и удержание, а также отрезание мягких и твердых проволок и кабелей, преимущественно в механической области.

№ заказа	ММ	II	○	●	⌘	⌘
26724 7	160	6 ½	2,5	1,6	140	5
26726 1	200	8	2,8	1,8	210	5

Бокорезы и массивные бокорезы.



Z 12 0 05 Бокорезы Professional.

Нормы: DIN ISO 5749.

Форма головки: Полуокруглые, шведская форма.

Исполнение: Износостойкий вкладной шарнир с выдерживающим высокую нагрузку заклепочным соединением.

Чистое отрезание с экономией сил благодаря специально отфрезерованной режущей кромке. Долговечные режущие кромки благодаря дополнительной индукционной закалке до твердости ок. 62 HRC.

Материал: Высококачественная инструментальная сталь, термически обработанная.

Применение: Для мягкой и твердой проволоки.

№ заказа	ММ	II	○	●	●	⌘	⌘
26736 0	140	5 ½	4,0	2,5	1,8	175	5
26740 7	160	6 ½	4,0	2,8	2,0	230	5
26743 8	180	7	4,0	3,0	2,5	280	5



Z 16 0 05 Массивные бокорезы Professional.

Нормы: DIN ISO 5749.

Форма головки: Полуокруглые.

Исполнение: Износостойкий наложенный шарнир с выдерживающим высокую нагрузку заклепочным соединением.

Чистое отрезание с экономией сил благодаря специально отфрезерованной режущей кромке. Долговечные режущие кромки благодаря дополнительной индукционной закалке до твердости ок. 64 HRC.

Материал: Высококачественная инструментальная сталь, термически обработанная.

Применение: Оптимизированные универсальные бокорезы для мягкой проволоки и для сильнейших нагрузок струнной проволоки в пианино.

№ заказа	ММ	II	○	●	●	⌘	⌘
26747 6	160	6 ½	3,5	2,5	2,0	220	5
26750 6	180	7	3,8	2,7	2,3	260	5
26753 7	200	8	4,2	3,0	2,5	300	5

Режущая способность кусачков.

Символ / Типы проволоки / Пример	Прочность при разрыве в Н/мм²
○ Мягкая проволока / Медь, алюминий	220 - 250
● Среднетвердая проволока / Железные гвозди	750 - 800
● Твердая проволока / Пружинная проволока, стальные гвозди	1.600 - 1.800
● Струнная проволока для пианино / Закаленная пружинная сталь	2.200 - 2.300

Испытательная проволока, нормированная согласно DIN ISO 5744

Клещи для водяных насосов.



Z 21 0 05 Клещи для водяных насосов Professional, сквозной шарнир.

Нормы: DIN ISO 8976.

Форма головки: Тонкая головка, подходит также для работ в труднодоступных местах.

Исполнение: Сквозной, точно настраиваемый шарнир, благодаря чему оптимальная настройка на захватываемый предмет. Долгий срок службы благодаря дополнительной индукционной закалке губок до твердости примерно 58-60 HRC.

Материал: Хромованадиевая инструментальная сталь, термически обработанная.

Применение: Для захвата и удержания труб и угловатых профилей, например, шестигранных гаек, при монтаже.

№ заказа	←→ MM	↔ II	○ 1 ¼	⊕ 50	⌋ 345	▬ 5
26762 9	250	10	1 ¼	50	345	5



Z 22 0 05 Клещи для водяных насосов Professional с регулировочной кнопкой.

Нормы: DIN ISO 8976.

Форма головки: Сверхтонкая головка, поэтому подходит также для работ в труднодоступных местах.

Исполнение: Сквозной, точно настраиваемый шарнир, благодаря чему оптимальная настройка на захватываемый предмет. Быстрая и простая настройка и фиксация нажатием кнопки. Долгий срок службы благодаря дополнительной индукционной закалке губок до твердости примерно 58-60 HRC. Надежная работа благодаря защите пальцев от зажима в каждом положении.

Материал: Хромованадиевая инструментальная сталь, термически обработанная.

Применение: Для захвата и удержания труб и угловатых профилей, например, шестигранных гаек, при монтаже.

№ заказа	←→ MM	↔ II	○ 1 ¼	⊕ 50	⌋ 360	▬ 5
26766 7	250	10	1 ¼	50	360	5

Ширина раскрытия клещей для водяных насосов.

- ⊕: Максимально захватываемый размер под ключ [мм]
- : Максимально захватываемый диаметр трубы ["]

Автоматические клещи для водяных насосов.



Z 23 0 05 Клещи для водяных насосов QuickFix Professional, сквозной шарнир.

Нормы: DIN ISO 8976.

Форма головки: Тонкая головка, подходит также для работ в труднодоступных местах.

Исполнение: Быстро и просто настраиваемые клещи для водяных насосов, с "автоматической" оптимизацией настройки сквозного шарнира. За счет этого оптимальная настройка на захватываемый предмет.

Долгий срок службы благодаря дополнительной индукционной закалке губок.

Материал: Хромованадиевая инструментальная сталь, термически обработанная.

Применение: Для быстрого и оптимального захвата и удержания труб и угловатых профилей, например, шестигранных гаек, при монтаже.

№ заказа	←→ MM	↔ II	○ 1 ½	⊕ 40	⌋ 380	▬ 5
26769 8	250	10	1 ½	40	380	5



За выдающийся дизайн пассатижи Wiha Professional получили серебряный приз "Focus". Штутгартский Центр дизайна объявил международный конкурс на получение приза 2006 г. за дизайн, сфокусировав внимание на тему энергии.

Энергия определяет уровень отношений, а тем самым и успех.

Wiha Professional.

Качество с комфортом.

Наборы.



Z 99 0 002 05 Набор шарнирно-губцевого инструмента Professional Plus, 3 предмета.

Исполнение: Весь шарнирно-губцевый инструмент из высококачественной инструментальной стали, закаленный, полированный и хромированный. Многокомпонентные рукоятки с защитой от соскальзывания для комфортной и безопасной работы. Отрезные клещи подходят также для чрезвычайно твердой проволоки. Клещи для водяных насосов QuickFix с быстрой автоматической настройкой. Вес 1130 г.

Содержание: Массивные пассатижи серии Z 02 0 05, 200 мм
Массивные пассатижи серии Z 16 0 05, 180 мм
Клещи для водяных насосов QuickFix серии Z 23 0 05, 250 мм

Применение: Оптимизированный шарнирно-губцевый инструмент для базовой экипировки требовательных мастеров или механиков промышленных установок.

№ заказа	Серия	
26854 1	Z 99 0 002 05	1



9300-001 Инструментальная сумка механика, 11 предметов.

Исполнение: Высококачественные инструменты в практичной инструментальной сумке с ручкой.

Карманный формат ок. 33 x 27 x 5,5 см. Вес 2170 г.

Содержание: Отвертка Wiha SoftFinish:

- Шлицевая отвертка, серия 302: 3x100 / 5,5x125

- Отвертка Phillips, серия 311: PH1 / PH2

Держатель битов с рукояткой SoftFinish, серия 386 (1/4")

XSelector 7944-904 (PH / PZ / TORX®)

PocketStar 351 PG7 (комплектация шестигранниками)

Клещи для водяных насосов QuickFix серии Z 23 0 05, 250 мм

Пассатижи серии Z 01 0 05, 180 мм

Складной метр 1 м 41010002

Складной метр 2 м 41020002

Применение: Эксклюзивная комплектация для самых распространенных случаев применения.

№ заказа	Серия	
28142 7	9300-001	1

Наборы.



Z 99 0 003 05 Набор инструментов Professional Mix, 5 предметов.

Исполнение: Шарнирно-губцевый инструмент из высококачественной инструментальной стали, закаленный, полированный и хромированный.

Многокомпонентные рукоятки с защитой от соскальзывания для комфортной и безопасной работы.

Отвертка Wiha SoftFinish с круглым жалом и наконечником ChromTop.

Вес 780 г.

Содержание: Бокорезы серии Z 12 0 05, 160 мм

Плоскокрюглогубцы серии Z 05 0 05, 200 мм

Отвертка Wiha SoftFinish:

- Шлицевая отвертка, серия 302: 3,5x100 / 5,5x125

- Отвертка Phillips, серия 311: PH2

Применение: Компактная базовая экипировка шарнирно-губцевым инструментом и отвертками для требовательных мастеров или механиков промышленных установок.

№ заказа	Серия	
26856 5	Z 99 0 003 05	1

Wiha Professional electric.

Качество с безопасностью.



За выдающийся дизайн пассатижи Wiha получили серебряный приз "Focus".

Высококачественное хромирование как долговременная защита от коррозии

Твердые, удобные эластомерные зоны обеспечивают малое трение в зоне перемещения пальцев

Концы ручек с упорами предотвращают соскальзывание

Стабильные, эргономичные ручки жестко соединены с пассатижами

Расширенная наружная часть ручки из мягкого, нескользящего эластомера не жмет ладонь

Надежная защита от соскальзывания и случайного контакта с токопроводящими деталями



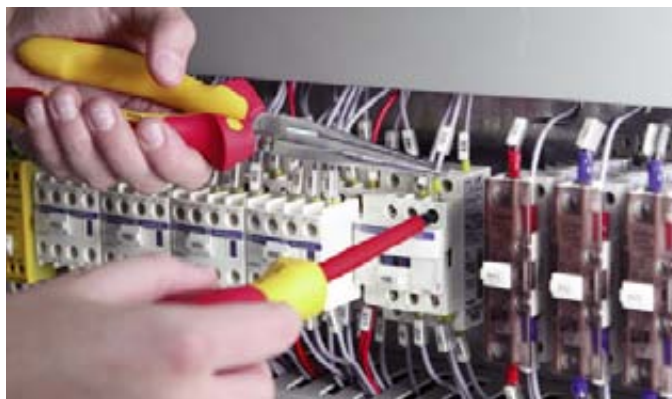
Для работ с находящимися под напряжением деталями или вблизи них наряду с высокими требованиями, предъявляемыми пользователем к качеству, необходим максимальный уровень электрической безопасности:

Прочная, толстая изоляция ручек должна надежно и эффективно предотвращать получение пользователем травм в результате электрического удара. Пассатижи Wiha Professional electric гарантируют такую защиту.

Указание по безопасности:

При работе с находящимися под напряжением деталями или вблизи них необходимо соблюдать остальные правила техники безопасности VDE и профсоюзов, например, VDE 0105.

Перед работой всегда, если это возможно, обесточивать все электрооборудование.



Требуется максимальный уровень безопасности! Все пассатижи Wiha Professional electric отвечают строгим требованиям норм VDE.

Бокорезы Wiha Professional electric имеют геометрию режущих кромок, которая благодаря оптимальному передаточному отношению рычага обеспечивает высокое усилие отрезания.



Wiha Professional electric.

- Изготовление как пассатижи Wiha Professional
- Дополнительные испытания в соответствии с IEC 60900:2004 и допуск для работы с находящимися под напряжением деталями до 1000 В переменного тока и 1500 В постоянного тока при соблюдении действующих правил техники безопасности
- Многочисленные механические и электрические испытания материалов обеспечивают то, что используемая изоляция ручек имеет все характеристики, необходимые для максимальной безопасности пользователя при любых рабочих условиях. В завершение проводится проверка изоляционных свойств каждого отдельного экземпляра путем испытания на электрический пробой напряжением 10000 В
- Все пассатижи изготавливаются под регулярным контролем Союза немецких инженеров VDE, г. Оффенбах
- Отмечены и помечены знаком проверенной безопасности GS!

Wiha Professional electric.

Качество с безопасностью.

Пассатижи и съемник изоляции.



AC 1000V
IEC 60900:2004

Z 01 0 06 Пассатижи Professional electric.

Защитная изоляция для 1000 В переменного тока, знак VDE и GS.

Нормы: DIN ISO 5746. Изготовление в соответствии с IEC 60900:2004.

Форма головки: Удлиненная режущая кромка для плоских и круглых кабелей.
Губки с зубьями.

Исполнение: Дополнительная индукционная закалка режущих кромок до твердости ок. 60 HRC.

Материал: Высококачественная инструментальная сталь, термически обработанная.

Применение: Универсальные пассатижи для захвата, удержания и отрезания мягких и твердых проволок и кабелей. Для работ с находящимися под напряжением деталями до 1000 В переменного тока.

№ заказа	MM	II	○	●	↵	≡
26705 6	160	6 ½	3,0	2,0	210	5
26708 7	180	7	3,3	2,2	250	5
26711 7	200	8	3,6	2,5	325	5



AC 1000V
IEC 60900:2004

Z 02 0 06 Массивные пассатижи Professional electric.

Защитная изоляция для 1000 В переменного тока, знак VDE и GS.

Нормы: DIN ISO 5746. Изготовление в соответствии с IEC 60900:2004.

Форма головки: Удлиненная режущая кромка для плоских и круглых кабелей.
Губки с зубьями.

Исполнение: Очень хорошее передаточное отношение рычага экономит 40% усилия при отрезании по сравнению со стандартными пассатижами. Дополнительная индукционная закалка режущих кромок до твердости ок. 64 HRC, поэтому подходят также для отрезания струнной проволоки для пианино.

Материал: Высококачественная инструментальная сталь, термически обработанная.

Применение: Оптимизированные универсальные пассатижи для захвата, удержания и отрезания от мягких до чрезвычайно твердых проволок и кабелей.

№ заказа	MM	II	○	●	↵	≡
26714 8	200	8	3,8	2,7	2,3	310



AC 1000V
IEC 60900:2004

Z 55 0 06 Съемник изоляции Professional electric.

Защитная изоляция для 1000 В переменного тока, знак VDE и GS.

Нормы: DIN ISO 5743. Изготовление в соответствии с IEC 60900:2004.

Форма головки: Прецизионная режущая призма для равномерного отрезания изоляции кабеля.

Исполнение: С устанавливаемым и фиксируемым винтом для настройки на поперечное сечение при снятии изоляции.
Открывающая пружина для удобной работы с пассатижами без усталости.

Материал: Высококачественная инструментальная сталь, термически обработанная.

Применение: Простое снятие изоляции кабелей и многопроволочных гибких проводов \varnothing 5 мм / с поперечным сечением 10 мм².

№ заказа	MM	II	↵	≡
26847 3	160	6 ½	145	5

Плоскогубцы и плоскокруглогубцы (для телефонного кабеля).



AC 1000V
IEC 60900:2004

Z 05 0 06 Плоскокруглогубцы Professional electric с режущей кромкой.

Защитная изоляция для 1000 В переменного тока, знак VDE и GS.

Нормы: DIN ISO 5745. Изготовление в соответствии с IEC 60900:2004.

Форма головки: Прямая форма.

Исполнение: Удлиненная режущая кромка для плоских и круглых кабелей.

Губки частично с зубьями. Дополнительная индукционная закалка режущих кромок до твердости ок. 60 HRC.

Материал: Высококачественная инструментальная сталь, термически обработанная.

Применение: Захват и удержание, а также отрезание мягких и твердых проволок и кабелей, преимущественно в электрической области.

Для работ с находящимися под напряжением деталями до 1000 В переменного тока.

№ заказа	MM	II	○	●	↵	≡
26720 9	160	6 ½	2,5	1,6	140	5
26727 8	200	8	2,8	1,8	210	5



AC 1000V
IEC 60900:2004

Z 05 1 06 Плоскокруглогубцы Professional electric с режущей кромкой.

Защитная изоляция для 1000 В переменного тока, знак VDE и GS.

Нормы: DIN ISO 5745. Изготовление в соответствии с IEC 60900:2004.

Форма головки: Изогнутая форма, ок. 40°.

Исполнение: Удлиненная режущая кромка для плоских и круглых кабелей.

Губки частично с зубьями. Дополнительная индукционная закалка режущих кромок до твердости ок. 60 HRC.

Материал: Высококачественная инструментальная сталь, термически обработанная.

Применение: Захват и удержание, а также отрезание мягких и твердых проволок и кабелей, преимущественно в электрической области.

Для работ с находящимися под напряжением деталями до 1000 В переменного тока.

№ заказа	MM	II	○	●	↵	≡
26728 5	160	6 ½	2,5	1,6	140	5
26729 2	200	8	2,8	1,8	210	5



AC 1000V
IEC 60900:2004

Z 07 0 06 Удлиненные плоскогубцы Professional electric.

Защитная изоляция для 1000 В переменного тока, знак VDE и GS.

Нормы: DIN ISO 5745. Изготовление в соответствии с IEC 60900:2004.

Форма головки: Удлиненная головка.

Исполнение: Поверхности захвата с зубьями.

Материал: Высококачественная инструментальная сталь, термически обработанная.

Применение: Захват и гибка под прямым углом проволоки и жести.

Для работ с находящимися под напряжением деталями до 1000 В переменного тока.

№ заказа	MM	II	↵	≡
26732 2	160	6 ½	150	5

Круглогубцы и бокорезы.



AC 1000V
IEC 60900:2004

Z 09 0 06 Удлиненные круглогубцы Professional electric. Защитная изоляция для 1000 В переменного тока, знак VDE и GS.

Нормы: DIN ISO 5745. Изготовление в соответствии с IEC 60900:2004.
Форма головки: Удлиненная головка.
Исполнение: Поверхности захвата с зубьями.
Материал: Высококачественная инструментальная сталь, термически обработанная.
Применение: Захват и круглая гибка проволоки и жести. Для работ с находящимися под напряжением деталями до 1000 В переменного тока.

№ заказа	MM	II	↺	↻
26735 3	160	6 ½	140	5



AC 1000V
IEC 60900:2004

Z 12 0 06 Бокорезы Professional electric. Защитная изоляция для 1000 В переменного тока, знак VDE и GS.

Нормы: DIN ISO 5749. Изготовление в соответствии с IEC 60900:2004.
Форма головки: Полукруглые, шведская форма.
Исполнение: Износостойкий вкладной шарнир с выдерживающим высокую нагрузку заклепочным соединением. Чистое отрезание с экономией сил благодаря специально отфрезерованной режущей кромке. Долговечные режущие кромки благодаря дополнительной индукционной закалке до твердости ок. 62 HRC.
Материал: Высококачественная инструментальная сталь, термически обработанная.
Применение: Универсальные кусачки для отрезания мягких и твердых проволок и кабелей. Для работ с находящимися под напряжением деталями до 1000 В переменного тока.

№ заказа	MM	II	○	○	○	↺	↻
26737 7	140	5 ½	4,0	2,5	1,8	175	5
26741 4	160	6 ½	4,0	2,8	2,0	230	5
26744 5	180	7	4,6	3,0	2,5	280	5



AC 1000V
IEC 60900:2004

Z 16 0 06 Массивные бокорезы Professional electric. Защитная изоляция для 1000 В переменного тока, знак VDE и GS.

Нормы: DIN ISO 5749. Изготовление в соответствии с IEC 60900:2004.
Форма головки: Полукруглые.
Исполнение: Износостойкий наложенный шарнир с выдерживающим высокую нагрузку заклепочным соединением. Чистое отрезание с экономией сил благодаря специально отфрезерованной режущей кромке. Долговечные режущие кромки благодаря дополнительной индукционной закалке до твердости ок. 64 HRC.
Материал: Высококачественная инструментальная сталь, термически обработанная.
Применение: Оптимизированные универсальные бокорезы для отрезания от мягких до чрезвычайно твердых проволок и кабелей. Для работ с находящимися под напряжением деталями до 1000 В переменного тока.

№ заказа	MM	II	○	○	○	↺	↻
26748 3	160	6 ½	3,5	2,5	2,0	220	5
26751 3	180	7	3,8	2,7	2,3	260	5
26754 4	200	8	4,2	3,0	2,5	300	5

Бокорезы и кабелерезы.



AC 1000V
IEC 60900:2004

Z 14 0 06 Бокорезы электрика Professional electric. Защитная изоляция для 1000 В переменного тока, знак VDE и GS.

Нормы: DIN ISO 5749. Изготовление в соответствии с IEC 60900:2004.
Форма головки: Полукруглые, шведская форма.
Исполнение: Износостойкий вкладной шарнир с выдерживающим высокую нагрузку заклепочным соединением. Чистое отрезание с экономией сил благодаря специально отфрезерованной режущей кромке. Долговечные режущие кромки благодаря дополнительной индукционной закалке до твердости ок. 62 HRC. С дополнительными отверстиями в режущей кромке для снятия изоляции медных проводов 1,5 мм² и 2,5 мм².
Материал: Специальная инструментальная сталь, термически обработанная.
Применение: Для отрезания и снятия изоляции кабелей домашней электропроводки. Для работ с находящимися под напряжением деталями до 1000 В переменного тока.

№ заказа	MM	II	○	○	↺	↻
26745 2	160	6 ½	4,0	2,5	230	5



AC 1000V
IEC 60900:2004

Z 50 0 06 Кабелерезы Professional electric. Защитная изоляция для 1000 В переменного тока, знак VDE и GS.

Нормы: Изготовление в соответствии с IEC 60900:2004.
Форма головки: Серповидная режущая кромка, предотвращающая выскальзывание кабелей при отрезании.
Исполнение: Свинченный, регулируемый, наложенный шарнир. Чистое отрезание с экономией сил благодаря специально отшлифованной режущей кромке. Защитный упор, предотвращающий травмирование пальцев после отрезания. С открывающей пружиной и блокировкой.
Материал: Специальная инструментальная сталь, термически обработанная.
Применение: Специальные кабелерезы для медных и алюминиевых кабелей. Подходит также для снятия изоляции и оболочки, но не для стальных канатов, проволок и твердых медных проводов. Для работ с находящимися под напряжением деталями до 1000 В переменного тока.

№ заказа	MM	II	∅	mm²	↺	↻
26842 8	170	6 ¾	12	40	330	5
26844 2	230	9	18	60	475	5

Wiha Professional electric.

Качество с безопасностью.

Ножницы для кабеля.



Z 71 1 06 Ножницы для кабеля Professional electric.

Форма головки: Легкая стандартная модель, прямая.

Исполнение: Стандартная модель с кусачками, длина режущих кромок 37 мм. Свинченный шарнир, регулируемые лезвия. Отлитая под давлением пластмассовая рукоятка для надежного удержания при отрезании.

Материал: Углеродистая сталь С 50, закаленная, никелированная.

Применение: Универсальные ножницы для электриков и других работ, подходят также для отрезания и снятия изоляции кабелей.

№ заказа	ММ	II	III	IV
27907 3	145	5 3/4	95	5



Z 71 2 06 Ножницы для кабеля Professional electric.

Форма головки: Легкая стандартная модель.

Слегка изогнутая режущая кромка для округленного отрезания.

Исполнение: Стандартная модель с кусачками, длина режущих кромок 37 мм. Свинченный шарнир, регулируемые лезвия. Отлитая под давлением пластмассовая рукоятка для надежного удержания при отрезании.

Материал: Углеродистая сталь С 50, закаленная, никелированная.

Применение: Универсальные ножницы для электриков и других работ, подходят также для отрезания и снятия изоляции кабелей.

№ заказа	ММ	II	III	IV
27908 0	145	5 3/4	95	5



Z 71 3 06 Ножницы электрика Professional electric.

Форма головки: Мощная модель, прямая, очень прочная, режущая кромка с мелкими зубьями.

Исполнение: Прецизионная модель с кусачками, длина режущих кромок 50 мм. Свинченный шарнир. Отлитая под давлением рукоятка из ударопрочной пластмассы для сильного и надежного отрезания.

Материал: Высоколегированная углеродистая сталь, закаленная, никелированная.

Применение: Универсальные ножницы для требовательных электриков и других работ, подходят также для отрезания и снятия изоляции и оболочки медных кабелей.

№ заказа	ММ	II	III	IV
27909 7	145	5 3/4	120	никелирование

Ножницы для кабеля.



Z 71 4 06 Ножницы электрика Professional electric.

Форма головки: Мощная модель, прямая, очень прочная, режущая кромка с мелкими зубьями.

Исполнение: Прецизионная модель с кусачками, длина режущих кромок 50 мм. Свинченный шарнир, регулируемый. Отлитая под давлением рукоятка из ударопрочной пластмассы для сильного и надежного отрезания.

Материал: Высоколегированная углеродистая сталь, закаленная, вороненая.

Применение: Универсальные ножницы для требовательных электриков и других работ, подходят также для отрезания и снятия изоляции и оболочки медных кабелей.

№ заказа	ММ	II	III	IV
27910 3	145	5 3/4	120	вороненый



Z 71 5 06 Ножницы электрика Professional electric.

Форма головки: Стандартная модель, прямая, режущая кромка с мелкими зубьями.

Исполнение: Особо комфортная двухкомпонентная рукоятка с мягкой зоной для работ с большим давлением.

Режущая кромка с кусачками, длина режущей кромки 34 мм, твердость режущей кромки 56 - 58 HRC. Скрытый регулируемый винтовой шарнир.

Материал: Режущие кромки из нержавеющей стали, ручки из высококачественной пластмассы.

Применение: Комфортные универсальные ножницы для ремесленных и промышленных нужд, подходят также для отрезания и снятия изоляции кабелей.

№ заказа	ММ	II	III	IV
29420 5	145	5 3/4	60	5

Наборы.



Z 99 0 001 06 Набор шарнирно-губцевого инструмента Professional electric, 3 предмета.

Защитная изоляция для 1000 В переменного тока, знак VDE и GS.

Исполнение: Весь шарнирно-губцевый инструмент из высококачественной инструментальной стали, закаленный, полированный и хромированный. Многокомпонентные рукоятки с защитой от соскальзывания для комфортной и безопасной работы. Подходит для работ с находящимися под напряжением деталями или вблизи них до 1000 В переменного тока. Поштучное испытание на электрическую безопасность в соответствии с IEC 60900:2004. Вес 820 г.

Содержание: Пассатижи VDE серии Z 01 0 06, 180 мм
Бокорезы VDE серии Z 12 0 06, 160 мм
Плоскокрутлогубцы VDE серии Z 05 0 06, 200 мм

Применение: Для базовой экипировки требовательных электриков шарнирно-губцевым инструментом.

№ заказа	Серия	
26852 7	Z 99 0 001 06	1



9300-002 Инструментальная сумка электрика, 12 предметов.

Исполнение: Высококачественные инструменты в практичной инструментальной сумке с ручкой.

Инструменты VDE с защитной изоляцией для 1000 В переменного тока, знак GS. Поштучное испытание на электрическую безопасность в соответствии с IEC 60900:2004. Карманный формат ок. 33 x 27 x 5,5 см. Вес 2000 г.

Содержание: Отвертка Wiha SoftFinish electric:
- Шлицевая отвертка, серия 320N: 3,5x100 / 5,5x125
- Отвертка Phillips, серия 321N: PH1 / PH2
Пробник напряжения VDE 255-3
Магазинный держатель битов, изолированный 380/25 XSelector 7944-904 (PH / PZ / TORX®)
Пассатижи VDE серии Z 01 0 06, 180 мм
Бокорезы VDE серии Z 12 0 06, 160 мм
Съемник изоляции VDE серии Z 55 0 06, 160 мм
Складной метр 1 м 41010002
Складной метр 2 м 41020002

№ заказа	Серия	
28143 4	9300-002	1

Наборы.



Z 99 0 002 06 Набор инструментов Professional electric Mix, 5 предметов.

Защитная изоляция для 1000 В переменного тока, знак VDE и GS.

Исполнение: Шарнирно-губцевый инструмент из высококачественной инструментальной стали, закаленный, полированный и хромированный.

Многокомпонентные рукоятки с защитой от соскальзывания для комфортной и безопасной работы.

Отвертка с изоляцией.
Вороненые наконечники.

Все инструменты подходят для работ с находящимися под напряжением деталями или вблизи них до 1000 В переменного тока. Поштучное испытание на электрическую безопасность в соответствии с IEC 60900:2004. Вес 780 г.

Содержание: Плоскокрутлогубцы VDE серии Z 05 0 06, 200 мм
Бокорезы VDE серии Z 12 0 06, 160 мм
Отвертка Wiha SoftFinish electric:
- Шлицевая отвертка, серия 320N: 3,5x100 / 5,5x125
- Отвертка Phillips, серия 321N: PH2

Применение: Маленькая базовая экипировка требовательных электриков шарнирно-губцевым инструментом и отвертками.

№ заказа	Серия	
26755 1	Z 99 0 002 06	1



За выдающийся дизайн пассатижи Wiha Professional получили серебряный приз "Focus". Штутгартский Центр дизайна объявил международный конкурс на получение приза 2006 г. за дизайн, сфокусировав внимание на тему энергии.

Энергия определяет уровень отношений, а тем самым и успех.

Wiha Industrial.

Удобные в руке, многогранные в применении.



За выдающийся дизайн пассатижи Wiha получили серебряный приз "Focus".



Функциональные поверхности захвата и точно закрывающиеся резцы с индукционной закалкой

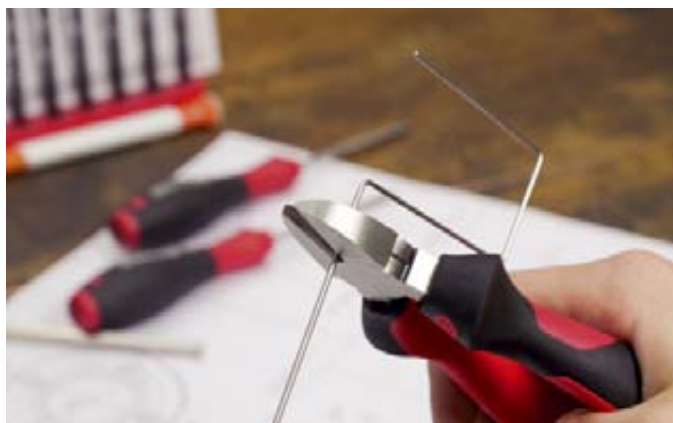
Внутренняя сторона из более твердого материала для уменьшения трения

Наружная сторона ручки из мягкого, нескользящего эластомера

Пассатижи Industrial обеспечивают надежное удержание при захвате, гибке и отрезании мягких и твердых проволок.

Новая серия пассатижей Wiha Industrial была разработана специально для каждодневного использования в промышленности и в мастерской. В ней скомбинированы преимущества серий Wiha Professional и Basic: удобство захвата, четкая форма и богатый ассортимент. Отмеченная призом ручка (серебряный приз за дизайн Focus Energy 2006) благодаря мягкой расширенной наружной части не жмет ладонь.

При использовании тоже нет нерешаемых задач: Ассортимент из 20 пассатижей Wiha Industrial удовлетворит почти любые профессиональные требования.



Wiha Industrial.

- **Твердость:** головка пассатижей, отштампованная из избранных сортов углеродистой и хромованадиевой стали
- **Долговечность:** индивидуальная термическая обработка и дополнительная индукционная закалка
- **Эргономика:** оптимальное распределение твердых и мягких зон по зонам сжатия и движения, расширенная наружная часть из мягкого, нескользящего эластомера
- **Прочность:** очень износостойкие шарниры с выдерживающими высокую нагрузку высококачественными заклепочными соединениями

Пассатижи и массивные пассатижи.



НОВИНКА

Z 01 0 02 Пассатижи Industrial.

Нормы: DIN ISO 5746.

Форма головки: Удлиненная режущая кромка для плоских и круглых кабелей.
Губки с зубьями.

Исполнение: Дополнительная индукционная закалка режущих кромок до твердости ок. 60 HRC.

Материал: Высококачественная инструментальная сталь, термически обработанная.

Применение: Универсальные пассатижи для захвата, удержания и отрезания мягких и твердых проволок и кабелей.

№ заказа	←→ ММ	↔ II	○	●	⊖	⊕	▬
30979 4	160	6 ½	3,0	2,0	210		5
30826 1	180	7	3,3	2,2	250		5
30978 7	200	8	3,6	2,5	325		5



НОВИНКА

Z 02 0 02 Массивные пассатижи Industrial.

Нормы: DIN ISO 5746.

Форма головки: Удлиненная режущая кромка для плоских и круглых кабелей.
Губки с зубьями.

Исполнение: Очень хорошее передаточное отношение рычага экономит 40% усилия при отрезании по сравнению со стандартными пассатижами.
Дополнительная индукционная закалка режущих кромок до твердости ок. 64 HRC, поэтому подходят также для отрезания струнной проволоки для пианино.

Материал: Высококачественная инструментальная сталь, термически обработанная.

Применение: Оптимизированные универсальные пассатижи для захвата, удержания и отрезания от мягких до чрезвычайно твердых проволок и кабелей.

№ заказа	←→ ММ	↔ II	○	●	⊖	⊕	▬
32319 6	200	8	3,8	2,7	2,3	310	5
32320 2	225	9	4,4	3,0	2,5	360	5

Плоскогубцы и круглогубцы.



НОВИНКА

Z 07 0 02 Удлиненные плоскогубцы Industrial.

Нормы: DIN ISO 5745.

Форма головки: Удлиненная головка.

Исполнение: Индукционная закалка режущих кромок с зубьями.

Материал: Высококачественная инструментальная сталь, термически обработанная.

Применение: Захват и гибка под прямым углом проволоки и жести.

№ заказа	←→ ММ	↔ II	⊖	⊕	▬
32330 1	160	6 ½	150		5



НОВИНКА

Z 09 0 02 Удлиненные круглогубцы Industrial.

Нормы: DIN ISO 5745.

Форма головки: Удлиненная головка.

Исполнение: Индукционная закалка режущих кромок с зубьями.

Материал: Высококачественная инструментальная сталь, термически обработанная.

Применение: Захват и круглая гибка проволоки и жести.

№ заказа	←→ ММ	↔ II	⊖	⊕	▬
32332 5	160	6 ½	140		5

Режущая способность кусачков.

Символ / Типы проволоки / Пример	Прочность при разрыве в Н/мм ²
○ Мягкая проволока / Медь, алюминий	220 - 250
● Среднетвердая проволока / Железные гвозди	750 - 800
⊖ Твердая проволока / Пружинная проволока, стальные гвозди	1.600 - 1.800
⊕ Струнная проволока для пианино / Закаленная пружинная сталь	2.200 - 2.300

Испытательная проволока, нормированная согласно DIN ISO 5744

Wiha Industrial.

Удобные в руке, многогранные в применении.

Плоскокрюглгоубцы (для телефонного кабеля).



НОВИНКА

Z 05 0 02 Плоскокрюглгоубцы Industrial с режущей кромкой.

Нормы: DIN ISO 5745.

Форма головки: Прямая форма.

Исполнение: Удлиненная режущая кромка для плоских и круглых кабелей. Губки частично с зубьями.

Дополнительная индукционная закалка режущих кромок до твердости ок. 60 HRC.

Материал: Высококачественная инструментальная сталь, термически обработанная.

Применение: Захват и удержание, а также отрезание мягких и твердых проволок и кабелей, преимущественно в механической области.

№ заказа	←→ ММ	←→ II	○	●	⊖	⊕
32322 6	160	6 ½	2,5	1,6	140	5
32323 3	200	8	2,8	1,8	210	5



НОВИНКА

Z 05 1 02 Плоскокрюглгоубцы Industrial с режущей кромкой.

Нормы: DIN ISO 5745.

Форма головки: Изогнутая форма, ок. 40°.

Исполнение: Удлиненная режущая кромка для плоских и круглых кабелей.

Материал: Высококачественная инструментальная сталь, термически обработанная.

Применение: Захват и удержание, а также отрезание мягких и твердых проволок и кабелей, преимущественно в механической области.

№ заказа	←→ ММ	←→ II	○	●	⊖	⊕
32324 0	160	6 ½	2,5	1,6	140	5
32328 8	200	8	2,8	1,8	210	5

Бокорезы и массивные бокорезы.



НОВИНКА

Z 12 0 02 Бокорезы Industrial.

Нормы: DIN ISO 5749.

Форма головки: Полуокруглые, шведская форма.

Исполнение: Износостойкий вкладной шарнир с выдерживающим высокую нагрузку заклепочным соединением. Чистое отрезание с экономией сил благодаря специально отфрезерованной режущей кромке.

Долговечные режущие кромки благодаря дополнительной индукционной закалке до твердости ок. 62 HRC.

Материал: Высококачественная инструментальная сталь, термически обработанная.

Применение: Для мягкой и твердой проволоки.

№ заказа	←→ ММ	←→ II	○	●	●	⊖	⊕
30975 6	140	5 ½	4,0	2,5	1,8	175	5
30827 8	160	6 ½	4,0	2,8	2,0	230	5
30976 3	180	7	4,0	3,0	2,5	280	5



НОВИНКА

Z 16 0 02 Массивные бокорезы Industrial.

Нормы: DIN ISO 5749.

Форма головки: Полуокруглые.

Исполнение: Износостойкий наложенный шарнир с выдерживающим высокую нагрузку заклепочным соединением.

Чистое отрезание с экономией сил благодаря специально отфрезерованной режущей кромке.

Долговечные режущие кромки благодаря дополнительной индукционной закалке до твердости ок. 64 HRC.

Материал: Высококачественная инструментальная сталь, термически обработанная.

Применение: Оптимизированные универсальные бокорезы для мягкой проволоки и для сильнейших нагрузок струнной проволоки в пианино.

№ заказа	←→ ММ	←→ II	○	●	●	⊖	⊕
32333 2	160	6 ½	3,5	2,5	2,0	220	5
32339 4	180	7	3,8	2,7	2,3	260	5
32341 7	200	8	4,2	3,0	2,5	300	5

Режущая способность кусачков.

Символ / Типы проволоки / Пример	Прочность при разрыве в Н/мм²
○ Мягкая проволока / Медь, алюминий	220 - 250
● Среднетвердая проволока / Железные гвозди	750 - 800
● Твердая проволока / Пружинная проволока, стальные гвозди	1.600 - 1.800
● Струнная проволока для пианино / Закаленная пружинная сталь	2.200 - 2.300

Испытательная проволока, нормированная согласно DIN ISO 5744

Съемники изоляции и клещи для водяных насосов.



НОВИНКА

Z 55 0 02 Съемник изоляции Industrial.

Нормы: DIN ISO 5743.

Форма головки: Прецизионная режущая призма для равномерного отрезания изоляции кабеля.

Исполнение: С устанавливаемым и фиксируемым винтом для настройки на поперечное сечение при снятии изоляции. Открывающая пружина для удобной работы с пассатижами без усталости.

Материал: Высококачественная инструментальная сталь, термически обработанная.

Применение: Простое снятие изоляции кабелей и многопроволочных гибких проводов \varnothing 5 мм / с поперечным сечением 10 мм².

№ заказа	ММ	II		
32345 5	160	6 1/2	145	5



НОВИНКА

Z 21 0 02 Клещи для водяных насосов Industrial.

Нормы: DIN ISO 8976.

Форма головки: Тонкая головка, подходит также для работ в труднодоступных местах.

Исполнение: Сквозной, точно настраиваемый шарнир, благодаря чему оптимальная настройка на захватываемый предмет.

Долгий срок службы благодаря дополнительной индукционной закалке губок до твердости примерно 58-60 HRC.

Материал: Хромованадиевая инструментальная сталь, термически обработанная.

Применение: Для захвата и удержания труб и угловатых профилей, например, шестигранных гаек, при монтаже.

№ заказа	ММ	II			
32342 4	250	10	1 3/4	50	345



НОВИНКА

Z 22 0 02 Клещи для водяных насосов Industrial с регулировочной кнопкой.

Нормы: DIN ISO 8976.

Форма головки: Свертонкая головка, подходит также для работ в труднодоступных местах.

Исполнение: Сквозной, точно настраиваемый шарнир, благодаря чему оптимальная настройка на захватываемый предмет.

Быстрая и простая настройка и фиксация нажатием кнопки.

Долгий срок службы благодаря дополнительной индукционной закалке губок до твердости примерно 58-60 HRC.

Надежная работа благодаря защите пальцев от зажима в каждом положении.

Материал: Хромованадиевая инструментальная сталь, термически обработанная.

Применение: Для захвата и удержания труб и угловатых профилей, например, шестигранных гаек, при монтаже.

№ заказа	ММ	II			
32352 3	250	10	1 3/4	50	345

Набор инструментов.



НОВИНКА

Z 99 0 006 02 Набор инструментов Industrial Mix, 5 предметов.в

Исполнение: Шарнирно-губцевый инструмент из высококачественной инструментальной стали, закаленный и полированный. Многокомпонентные рукоятки с защитой от соскальзывания для комфортной и безопасной работы.

Отвертка Wiha SoftFinish с круглым жалом и наконечником ChromTop.

Вес 780 г.

Содержание: Бокорезы серии Z 12 0 02, 160 мм

Пассатижи серии Z 01 0 02, 180 мм

Отвертка Wiha SoftFinish:

– Шлицевая отвертка, серия 302: 3,5x100 / 5,5x125

– Отвертка Phillips, серия 311: PH2

Применение: Профессиональный набор инструментов для базовой экипировки шарнирно-губцевым инструментом и отвертками для ремесленных и промышленных нужд.

№ заказа	Серия	
30824 7	Z 99 0 006 02	1

Ширина раскрытия клещей для водяных насосов.

- Максимально захватываемый размер под ключ [мм]
- Максимально захватываемый диаметр трубы ["]

Wiha Basic.

Полный ассортимент для мастерской.



Многokrатно полированные головки пассатижей

Противоскользящее и стойкое к воздействию масел и растворителей покрытие ручек

Дополнительная индукционная закалка режущих кромок

Полностью закаленная базовая часть

Профессиональное качество по выгодной цене: ассортимент пассатижей Wiha Basic. Широкий, полный ассортимент, охватывающий практически все области применения пассатижей.

Пассатижи Basic предназначены для захвата, удержания и отрезания мягких и твердых проволок и кабелей.

Сила и простота – просто сильно. Массивные бокорезы Wiha Basic. Оптимизированный универсал для отрезания от мягких до чрезвычайно твердых проволок и кабелей.



Wiha Basic.

- Ковка в штампах из избранных, наиболее подходящих сортов углеродистой и хромованадиевой стали: наилучшие технические свойства
- Дополнительная индукционная закалка режущих кромок до твердости 64 HRC: максимальный срок службы и оптимальная режущая способность; зубцы клещей для водяных насосов также с дополнительной индукционной закалкой
- В зависимости от типа пассатижей наложенный, вкладной или сквозной шарнир: частично очень износостойкий и выдерживающий высокую нагрузку благодаря использованию высококачественных заклепок нового типа
- Головки многократно полированные; ручки с приятным пластмассовым покрытием
- Поштучные испытания опытными специалистами

Пассатижи, массивные пассатижи и съемники изоляции.



Z 01 0 01 Пассатижи Basic.

Нормы: DIN ISO 5746.
 Форма головки: Удлиненная режущая кромка для плоских и круглых кабелей.
 Губки с зубьями.
 Исполнение: Дополнительная индукционная закалка режущих кромок до твердости ок. 60 HRC.
 Материал: Высококачественная инструментальная сталь, термически обработанная.
 Применение: Универсальные пассатижи для захвата, удержания и отрезания мягких и твердых проволок и кабелей.

№ заказа	ММ	II	○	●	⌋	⌋
26703 2	160	6 ½	3,0	2,0	185	5
26706 3	180	7	3,3	2,2	225	5
26709 4	200	8	3,6	2,5	285	5



Z 02 0 01 Массивные пассатижи Basic.

Нормы: DIN ISO 5746.
 Форма головки: Удлиненная режущая кромка для плоских и круглых кабелей.
 Губки с зубьями.
 Исполнение: Очень хорошее передаточное отношение рычага экономит 40% усилия при отрезании по сравнению со стандартными пассатижами. Дополнительная индукционная закалка режущих кромок до твердости ок. 64 HRC, поэтому подходят также для отрезания струнной проволоки для пианино.
 Материал: Высококачественная инструментальная сталь, термически обработанная.
 Применение: Оптимизированные универсальные пассатижи для захвата, удержания и отрезания от мягких до чрезвычайно твердых проволок и кабелей.

№ заказа	ММ	II	○	●	⌋	⌋
26712 4	200	8	3,8	2,7	2,3	275
26715 5	225	9	4,2	3,0	2,5	355



Z 55 0 01 Съемник изоляции Basic.

Нормы: DIN ISO 5743.
 Форма головки: Прецизионная режущая призма для равномерного отрезания изоляции кабеля.
 Исполнение: С устанавливаемым и фиксируемым винтом для настройки на поперечное сечение при снятии изоляции. Открывающая пружина для удобной работы с пассатижами без усталости.
 Материал: Высококачественная инструментальная сталь, термически обработанная.
 Применение: Простое снятие изоляции кабелей и многопроволочных гибких проводов \varnothing 5 мм / с поперечным сечением 10 мм².

№ заказа	ММ	II	⌋
26845 9	160	6 ½	140

Плоскокруглогубцы (для телефонного кабеля).



Z 05 0 01 Плоскокруглогубцы Basic с режущей кромкой.

Нормы: DIN ISO 5745.
 Форма головки: Прямая форма.
 Исполнение: Удлиненная режущая кромка для плоских и круглых кабелей. Губки частично с зубьями. Дополнительная индукционная закалка режущих кромок до твердости ок. 60 HRC.
 Материал: Высококачественная инструментальная сталь, термически обработанная.
 Применение: Захват и удержание, а также отрезание мягких и твердых проволок и кабелей, преимущественно в механической области.

№ заказа	ММ	II	○	●	⌋	⌋
26718 6	160	6 ½	2,5	1,6	125	5
26721 6	200	8	2,8	1,8	165	5



Z 05 1 01 Плоскокруглогубцы Basic с режущей кромкой.

Нормы: DIN ISO 5745.
 Форма головки: Изогнутая форма, ок. 40°.
 Исполнение: Удлиненная режущая кромка для плоских и круглых кабелей. Губки частично с зубьями. Дополнительная индукционная закалка режущих кромок до твердости ок. 60 HRC.
 Материал: Высококачественная инструментальная сталь, термически обработанная.
 Применение: Захват и удержание, а также отрезание мягких и твердых проволок и кабелей, преимущественно в механической области.

№ заказа	ММ	II	○	●	⌋	⌋
26723 0	160	6 ½	2,5	1,6	125	5
26725 4	200	8	2,8	1,8	165	5

Режущая способность кусачков.

Символ / Типы проволоки / Пример	Прочность при разрыве в Н/мм ²
○ Мягкая проволока / Медь, алюминий	220 - 250
● Среднетвердая проволока / Железные гвозди	750 - 800
○ Твердая проволока / Пружинная проволока, стальные гвозди	1.600 - 1.800
● Струнная проволока для пианино / Закаленная пружинная сталь	2.200 - 2.300

Испытательная проволока, нормированная согласно DIN ISO 5744

Wiha Basic.

Полный ассортимент для мастерской.

Плоскогубцы и круглогубцы.



Z 07 0 01 Удлиненные плоскогубцы Basic.

Нормы: DIN ISO 5745.
 Форма головки: Удлиненная головка.
 Исполнение: Поверхности захвата с зубьями.
 Материал: Высококачественная инструментальная сталь, термически обработанная.
 Применение: Захват и гибка под прямым углом проволоки и жести.

№ заказа	←→ мм	↔ II	↔ III	↔ IV
26730 8	160	6 ½	120	5



Z 09 0 01 Удлиненные круглогубцы Basic.

Нормы: DIN ISO 5745.
 Форма головки: Удлиненная головка.
 Исполнение: Поверхности захвата с зубьями.
 Материал: Высококачественная инструментальная сталь, термически обработанная.
 Применение: Захват и круглая гибка проволоки и жести.

№ заказа	←→ мм	↔ II	↔ III	↔ IV
26733 9	160	6 ½	115	5

Клещи для водяных насосов.



Z 21 0 01 Клещи для водяных насосов Basic, сквозной шарнир.

Нормы: DIN ISO 8976.
 Форма головки: Тонкая головка, подходит также для работ в труднодоступных местах.
 Исполнение: Сквозной, точно настраиваемый шарнир, благодаря чему оптимальная настройка на захватываемый предмет.
 Долгий срок службы благодаря дополнительной индукционной закалке губок до твердости примерно 58-60 HRC.
 Материал: Хромованадиевая инструментальная сталь, термически обработанная.
 Применение: Для захвата и удержания труб и угловатых профилей, например, шестигранных гаек, при монтаже.

№ заказа	←→ мм	↔ II	○ I	○ II	↔ III	↔ IV
26760 5	180	7	1	30	160	5
26761 2	250	10	1 ¼	50	305	5
26763 6	300	12	2	63	490	5



Z 22 0 01 Клещи для водяных насосов Basic с регулировочной кнопкой.

Нормы: DIN ISO 8976.
 Форма головки: Сверхтонкая головка, поэтому подходит также для работ в труднодоступных местах.
 Исполнение: Сквозной, точно настраиваемый шарнир, благодаря чему оптимальная настройка на захватываемый предмет.
 Быстрая и простая настройка и фиксация нажатием кнопки.
 Долгий срок службы благодаря дополнительной индукционной закалке губок до твердости примерно 58-60 HRC.
 Надежная работа благодаря защите пальцев от зажима в каждом положении.
 Материал: Хромованадиевая инструментальная сталь, термически обработанная.
 Применение: Для захвата и удержания труб и угловатых профилей, например, шестигранных гаек, при монтаже.

№ заказа	←→ мм	↔ II	○ I	○ II	↔ III	↔ IV
26764 3	180	7	1	30	165	5
26765 0	250	10	1 ¼	50	310	5
26767 4	300	12	2	63	560	5

Ширина раскрытия клещей для водяных насосов.

- : Максимально захватываемый размер под ключ [мм]
- : Максимально захватываемый диаметр трубы ["]
- ↔: Ширина зажима [мм]

Клещи для водяных насосов и арматурные клещи.



Z 23 0 01 Клещи для водяных насосов QuickFix Basic, сквозной шарнир.

Нормы: DIN ISO 8976.

Форма головки: Тонкая головка, подходит также для работ в труднодоступных местах.

Исполнение: Быстро и просто настраиваемые клещи для водяных насосов, с "автоматической" оптимизацией настройки сквозного точного шарнира. За счет этого оптимальная настройка на захватываемый предмет. Долгий срок службы благодаря дополнительной индукционной закалке губок.

Материал: Хромованадиевая инструментальная сталь, термически обработанная.

Применение: Для быстрого и оптимального захвата и удержания труб и угловатых профилей, например, шестигранных гаек, при монтаже.

№ заказа	MM	II	⊕	⊖	↔	▬
26768 1	250	10	1 ½	40	360	5



Z 24 0 01 Арматурные клещи TapGrip Basic, параллельные губки.

Нормы: С учетом DIN ISO 8976.

Форма головки: Подвижная верхняя губка. Автоматически устанавливается параллельно нижней губке. Поэтому предотвращается повреждение углов из-за непараллельного приложения клещей.

Исполнение: Хромированная поверхность и гладкие внутренние стороны губок для захвата без повреждения.

10-кратно, точно регулируемый сквозной шарнир с очень большим рабочим диапазоном.

Простая настройка с помощью нажатия кнопки и указания рабочих диапазонов на клещах.

Надежная работа благодаря защите пальцев от зажима в каждом положении.

Материал: Хромованадиевая инструментальная сталь, термически обработанная.

Применение: Для быстрого и не вызывающего повреждения захвата и удержания мягких или чувствительных профилей, например, хромированных накидных гаек, при монтаже сантехники.

№ заказа	MM	II	⊕	↔	▬
26770 4	250	10	0-50	375	5

Трубные ключи.



Z 26 0 00 Трубный ключ Basic, S-образный.

Нормы: DIN 5234.

Форма головки: S-образная форма зева под углом 45°.

Исполнение: Самозажимающийся захват труб и шестигранных гаек в 3 точках. Профиль рукоятки без кручения.

Фиксация регулировочной гайки, предотвращающая ее потерю.

Долгий срок службы благодаря дополнительной индукционной закалке губок.

Материал: Хромованадиевая сталь, термически обработанная.

Применение: Надежные и крепкие захват и удержание труб и шестигранных гаек.

№ заказа	MM	⊕	↔	↔	▬
29435 9	320	1	0-40	750	1
29436 6	416	1 ½	0-55	1350	1
29437 3	535	2	0-67	2450	1



Z 26 1 00 Трубный ключ Basic, 45°.

Нормы: DIN 5234.

Форма головки: Шведская форма под углом 45°.

Исполнение: Надежные и крепкие захват и удержание благодаря смещенным против часовой стрелки зубьям. Профиль рукоятки без кручения. Фиксация регулировочной гайки, предотвращающая ее потерю. Долгий срок службы благодаря дополнительной индукционной закалке губок.

Материал: Хромованадиевая сталь, термически обработанная.

Применение: Надежные и крепкие захват и удержание труб, плоских деталей и гаек.

№ заказа	MM	⊕	↔	↔	▬
29438 0	314	1	0-40	750	1
29439 7	426	1 ½	0-55	1240	1
29440 3	570	2	0-67	2500	1



Z 26 2 00 Трубный ключ Basic, 90°.

Нормы: DIN 5234.

Форма головки: Шведская форма под углом 90°.

Исполнение: Надежные и крепкие захват и удержание благодаря смещенным против часовой стрелки зубьям. Профиль рукоятки без кручения. Фиксация регулировочной гайки, предотвращающая ее потерю. Долгий срок службы благодаря дополнительной индукционной закалке губок.

Материал: Хромованадиевая сталь, термически обработанная.

Применение: Надежные и крепкие захват и удержание труб, плоских деталей и гаек.

№ заказа	MM	⊕	↔	↔	▬
29441 0	310	1	0-40	750	1
29442 7	420	1 ½	0-55	1250	1
29443 4	560	2	0-67	2450	1

Wiha Basic.

Полный ассортимент для мастерской.

Кусачки и кусачки для сетки (кусачки арматурщика).



Z 30 0 01 Кусачки Basic.

Нормы: DIN ISO 9243.
 Форма головки: Классическая форма.
 Исполнение: Высокая режущая способность и небольшое прилагаемое усилие благодаря прецизионной форме режущей кромки, устанавливаемой в смонтированном состоянии.
 Долгий срок службы благодаря дополнительной индукционной закалке режущих кромок.
 Материал: Высококачественная инструментальная сталь, термически обработанная.
 Применение: Для извлечения и отрезания гвоздей и проволочных штифтов.

№ заказа	ММ	II	↕	↔
26771 1	180	7	280	5
26772 8	200	8	390	5



Z 31 0 01 Кусачки арматурщика (кусачки для сетки) Basic.

Нормы: DIN ISO 9242.
 Форма головки: Классическая форма.
 Исполнение: Высокая режущая способность и небольшое прилагаемое усилие благодаря прецизионной форме режущей кромки, устанавливаемой в соединенном заклепками состоянии.
 Долгий срок службы благодаря дополнительной индукционной закалке режущих кромок.
 Материал: Высококачественная инструментальная сталь, термически обработанная.
 Применение: Для вязки (плетения) и отрезания вязальной проволоки для арматуры при проведении бетонных работ всего лишь за один прием.

№ заказа	ММ	II	○	●	↕	↔
26774 2	220	8 3/4	3,2	1,6	345	5
26776 6	250	10	3,5	1,6	445	5
26778 0	280	11	3,5	1,6	455	5
26780 3	300	12	3,5	1,6	480	5

Кусачки арматурщика и клещи для облицовочной плитки.



Z 31 0 00 Кусачки арматурщика (кусачки для сетки) Basic.

Нормы: DIN ISO 9242.
 Форма головки: Классическая форма.
 Исполнение: Высокая режущая способность и небольшое прилагаемое усилие благодаря прецизионной форме режущей кромки, устанавливаемой в соединенном заклепками состоянии.
 Долгий срок службы благодаря дополнительной индукционной закалке режущих кромок.
 Материал: Высококачественная инструментальная сталь, термически обработанная.
 Применение: Для вязки (плетения) и отрезания вязальной проволоки для арматуры при проведении бетонных работ всего лишь за один прием.

№ заказа	ММ	II	○	●	↕	↔
26773 5	220	8 3/4	3,2	1,6	330	5
26775 9	250	10	3,5	1,6	430	5
26777 3	280	11	3,5	1,6	440	5
26779 7	300	12	3,5	1,6	500	5



Z 32 0 00 Клещи для облицовочной плитки Basic.

Форма головки: Клюв попугая.
 Исполнение: Выкованная и соединенная заклепками модель, с ударными кусачками, полированная головка.
 Материал: Специальная инструментальная сталь, термически обработанная.
 Применение: Для увеличения просверленных отверстий в облицовочной плитке и для обработки краем плитки.

№ заказа	ММ	II	↕	↔
29433 5	200	8	145	5

Wiha Info

Учитывая наличие подвижных деталей и частично стальных деталей без покрытия, шарнирно-губцевый инструмент требует определенного ухода.

Поэтому содержите шарниры чистыми и время от времени наносите на них и на поверхности без покрытия каплю жидкого смазочного масла, не содержащего кислоты и смолу. Тем самым Вы продлите себе удовольствие от работы с высококачественным шарнирно-губцевым инструментом Wiha.

Бокорезы и массивные бокорезы.



Z 12 0 01 Бокорезы Basic.

Нормы: DIN ISO 5749.

Форма головки: Полуокруглые, шведская форма.

Исполнение: Износостойкий вкладной шарнир с выдерживающим высокую нагрузку заклепочным соединением. Чистое отрезание с экономией сил благодаря специально отфрезерованной режущей кромке. Долговечные режущие кромки благодаря дополнительной индукционной закалке до твердости ок. 62 HRC.

Материал: Высококачественная инструментальная сталь, термически обработанная.

Применение: Для отрезания мягких и твердых проволок и кабелей.

№ заказа	MM	II	○	●	●	↵	↵
26738 4	140	5 ½	4,0	2,5	1,8	150	5
26739 1	160	6 ½	4,0	2,8	2,0	190	5
26742 1	180	7	4,0	3,0	2,5	240	5



Z 16 0 01 Массивные бокорезы Basic.

Нормы: DIN ISO 5749.

Форма головки: Полуокруглые.

Исполнение: Износостойкий наложенный шарнир с выдерживающим высокую нагрузку заклепочным соединением. Чистое отрезание с экономией сил благодаря специально отфрезерованной режущей кромке. Долговечные режущие кромки благодаря дополнительной индукционной закалке до твердости ок. 64 HRC.

Материал: Высококачественная инструментальная сталь, термически обработанная.

Применение: Оптимизированные универсальные бокорезы для отрезания от мягких до чрезвычайно твердых проволок и кабелей.

№ заказа	MM	II	○	●	●	↵	↵
26746 9	160	6 ½	3,5	2,5	2,0	190	5
26749 0	180	7	3,8	2,7	2,3	225	5
26752 0	200	8	4,2	3,0	2,5	250	5

Режущая способность кусачков.

Символ / Типы проволоки / Пример	Прочность при разрыве в Н/мм²
○ Мягкая проволока / Медь, алюминий	220 - 250
● Среднетвердая проволока / Железные гвозди	750 - 800
● Твердая проволока / Пружинная проволока, стальные гвозди	1.600 - 1.800
● Струнная проволока для пианино / Закаленная пружинная сталь	2.200 - 2.300

Испытательная проволока, нормированная согласно DIN ISO 5744

Кусачки, кабелерезы и щипцы для муфт для оконцевания жил.



Z 17 0 01 Кусачки Basic.

Нормы: DIN ISO 5748.

Форма головки: Классическая форма.

Исполнение: Износостойкий наложенный шарнир с выдерживающим высокую нагрузку заклепочным соединением. Чистое отрезание с экономией сил благодаря специально отфрезерованной режущей кромке. Долговечные режущие кромки благодаря дополнительной индукционной закалке до твердости ок. 60 HRC.

Материал: Специальная инструментальная сталь, термически обработанная.

Применение: Универсальные кусачки для мягкой проволоки и для сильных нагрузок твердой проволоки. Подходят также для вязки (плетения) и отрезания вязальной проволоки для арматуры при проведении бетонных работ.

№ заказа	MM	II	○	●	↵	↵
26757 5	160	6 ½	3,5	2,5	185	5
26758 2	180	7	3,8	2,8	275	5
26759 9	200	8	4,0	3,0	340	5



Z 50 0 01 Кабелерезы Basic.

Форма головки: Серповидная режущая кромка, предотвращающая выскальзывание кабелей при отрезании.

Исполнение: Свинченный, регулируемый, наложенный шарнир. Чистое отрезание с экономией сил благодаря специально отшлифованной режущей кромке. Защитный упор, предотвращающий травмирование пальцев после отрезания. С открывающей пружиной и блокировкой.

Материал: Специальная инструментальная сталь, термически обработанная.

Применение: Специальные кабелерезы для медных и алюминиевых кабелей, подходят также для снятия изоляции и оболочки. Не подходит для стальных канатов и проволок, а также для твердых медных проводов.

№ заказа	MM	II	Ø	mm²	↵	↵
26841 1	170	6 ¾	12	40	280	5
26843 5	230	9	18	60	425	5



Z 60 0 01 Щипцы для муфт для оконцевания жил Basic.

Нормы: DIN ISO 5743.

Форма головки: Стационарные профессиональные станции для соответствующих поперечных сечений проводов.

Исполнение: Профили трапециевидной и полукруглой формы для надежного соединения муфты для оконцевания жилы и провода. Боковая вставка муфты и провода.

Материал: Специальная инструментальная сталь, термически обработанная.

Применение: Для запрессовывания муфт для оконцевания жил в соответствии с DIN 46228, часть 1 + 4.

№ заказа	MM	II	mm²	↵	↵
28330 8	145	5 ¾	0,5-2,5	130	5
30066 1	180	7	0,5-16	250	5

Wiha Basic.

Полный ассортимент для мастерской.

Съемники стопорных колец для отверстий (внутренние).



Z 33 0 01 Съемник стопорных колец Basic для внутренних колец (отверстий).

Нормы: DIN ISO 5256.

Форма головки: Прямая форма.

Исполнение: Выкованные в штампе; цилиндрические прецизионные наконечники.

Материал: Хромованадиевая инструментальная сталь.

Применение: Для вставки / удаления внутренних стопорных колец в отверстиях.

№ заказа	Тип	ММ	II	⊙	↕	▬
26781 0	J 0	139	5	8-13	90	5
26782 7	J 1	140	5	12-25	90	5
26783 4	J 2	180	7	19-60	175	5
26784 1	J 3	225	9	40-100	260	5
29425 0	J 4	310	12	85-140	440	5



Z 33 1 01 Съемник стопорных колец Basic для внутренних колец (отверстий).

Нормы: DIN ISO 5256.

Форма головки: Изогнутая на 90° форма.

Исполнение: Выкованные в штампе; цилиндрические прецизионные наконечники.

Материал: Хромованадиевая инструментальная сталь.

Применение: Для вставки / удаления внутренних стопорных колец в отверстиях.

№ заказа	Тип	ММ	II	⊙	↕	▬
26785 8	J 01	139	5	8-13	90	5
26786 5	J 11	140	5	12-25	90	5
26787 2	J 21	180	7	19-60	175	5
26788 9	J 31	225	9	40-100	260	5
29427 4	J 41	310	12	85-140	440	5

Wiha Info

- Использовать только подходящие для указанной области применения съемники стопорных колец! В противном случае существует опасность отламывания точно подобранных губок!
- Сильно зажатые стопорные кольца следует предварительно ослабить!

Съемники стопорных колец для валов (наружные).



Z 34 0 01 Съемник стопорных колец Basic для наружных колец (валов).

Нормы: DIN ISO 5254.

Форма головки: Прямая форма.

Исполнение: Выкованные в штампе; цилиндрические прецизионные наконечники.

Материал: Хромованадиевая инструментальная сталь.

Применение: Для установки / удаления наружных стопорных колец на валах или осях.

№ заказа	Тип	ММ	II	⊙	↕	▬
26789 6	A 0	139	5	3-10	90	5
26790 2	A 1	140	5	10-25	90	5
26791 9	A 2	180	7	19-60	175	5
26792 6	A 3	225	9	40-100	260	5
29428 1	A 4	310	12	85-140	440	5



Z 34 1 01 Съемник стопорных колец Basic для наружных колец (валов).

Нормы: DIN ISO 5254.

Форма головки: Изогнутая на 90° форма.

Исполнение: Выкованные в штампе; цилиндрические прецизионные наконечники.

Материал: Хромованадиевая инструментальная сталь.

Применение: Для установки / удаления наружных стопорных колец на валах или осях.

№ заказа	Тип	ММ	II	⊙	↕	▬
26794 0	A 01	139	5	3-10	90	5
26795 7	A 11	140	5	10-25	90	5
26796 4	A 21	180	7	19-60	175	5
26797 1	A 31	225	9	40-100	260	5
29429 8	A 41	310	12	85-140	440	5

Пробивные револьверные клещи и зажим.



Z 65 0 01 Пробивные револьверные клещи Basic.

Форма головки: Маркировка размеров пробивателей на кольце.

Исполнение: Фиксатор и 6 сменных пробивателей, диаметр: 2,0 / 2,5 / 3,0 / 3,5 / 4,0 / 4,5 мм.

С открывающей пружинкой и блокировкой для работы одной рукой.

Материал: Корпус из высокопрочной специальной стали, никелированный.

Применение: Пробивание отверстий в различных материалах для ремесленных, промышленных и домашних нужд.

№ заказа	←→ мм	⇄ мм	∅ мм	⇄ мм	⇄ мм
29444 1	225	9	2,0-4,5	280	5



Z 66 0 00 Зажим Basic с кусачками.

Форма головки: Изогнутые губки с кусачками.

Исполнение: Работа одной рукой с рычагом быстрого расцепления, регулировочным винтом и кусачками.

Материал: Выкованные губки из хромованадиевой стали.

Корпус из высокопрочной специальной стали, никелированный.

Применение: Зажим и удержание круглого и плоского материала.

Кусачки для отрезания сварочной проволоки.

№ заказа	←→ мм	⇄ мм	∅ мм	□ мм	⇄ мм	⇄ мм
29485 4	180	7	8-30	0-20	360	5
29486 1	250	10	8-40	0-20	530	5
29487 8	300	12	8-65	0-30	1000	5

Ширина раскрытия зажимов.

- ∅: Максимально захватываемый диаметр трубы [мм]
- : Максимальная ширина зажима плоского материала [мм]

Зажимы.



Z 67 0 00 Сварочный зажим Basic.

Форма головки: U-образная форма, с двумя опорными поверхностями.

Исполнение: Работа одной рукой с рычагом быстрого расцепления и регулировочным винтом.

Материал: Зажимные губки из стабильного и жаростойкого литья.

Корпус из высокопрочной специальной стали, никелированный.

Применение: Зажим и удержание расположенных друг рядом с другом профильных или плоских материалов при сварке.

№ заказа	←→ мм	⇄ мм	∅ мм	□ мм	⇄ мм	⇄ мм
29488 5	280	11	35-65	0-25	900	2



Z 67 1 00 Сварочный зажим для труб Basic.

Форма головки: U-образная форма, с двумя опорными поверхностями.

Исполнение: Работа одной рукой с рычагом быстрого расцепления и регулировочным винтом.

Материал: Зажимные губки из стабильного и жаростойкого литья.

Корпус из высокопрочной специальной стали, никелированный.

Применение: Зажим и удержание расположенных друг рядом с другом круглых материалов при сварке.

№ заказа	←→ мм	⇄ мм	∅ мм	⇄ мм	⇄ мм
29489 2	280	11	10-72	912	2



Z 67 2 00 Сварочный зажим для профилей Basic.

Форма головки: C-образная форма, с округленной опорной поверхностью.

Исполнение: Работа одной рукой с рычагом быстрого расцепления и регулировочным винтом.

Материал: Выкованные губки из хромованадиевой стали.

Корпус из высокопрочной специальной стали, никелированный.

Применение: Зажим и удержание громоздких заготовок или профилей с высокими стенками. Высота профиля до 40 мм, глубина профиля до 50 мм.

№ заказа	←→ мм	⇄ мм	□ мм	⇄ мм	⇄ мм
29490 8	280	11	0-90	660	2

Wiha Basic.

Полный ассортимент для мастерской.

Набор шарнирно-губцевого и прочего инструмента.



Z 99 0 001 01 Набор шарнирно-губцевого инструмента Basic, 3 предмета.

Исполнение: Весь шарнирно-губцевый инструмент из высококачественной инструментальной стали, закаленный. Многократно полированные головки и противоскользящее, стойкое к воздействию масел и растворителей покрытие ручек. Вес 690 г.

Содержание: Пассатижи серии Z 01 0 01, 180 мм
Плоскоокруглогубцы серии Z 05 0 01, 160 мм
Бокорезы серии Z 12 0 01, 160 мм

Применение: Стандартный набор шарнирно-губцевого инструмента для базовой экипировки.

№ заказа	Серия	
26850 3	Z 99 0 001 01	1

Наборы шарнирно-губцевого инструмента.



Z 99 0 002 01 Набор шарнирно-губцевого инструмента Basic Plus, 3 предмета.

Исполнение: Весь шарнирно-губцевый инструмент с хорошо зарекомендовавшим себя качеством Basic. Отрезные клещи подходят также для струнной проволоки пианино. Клещи для водяных насосов QuickFix с быстрой автоматической настройкой. Вес 960 г.

Содержание: KraftkМассивные пассатижи серии Z 02 0 01, 200 мм
Массивные пассатижи серии Z 16 0 01, 180 мм
Клещи для водяных насосов QuickFix серии Z 23 0 01, 250 мм

Применение: Оптимизированный набор шарнирно-губцевого инструмента для базовой экипировки.

№ заказа	Серия	
26853 4	Z 99 0 002 01	1



Z 99 0 003 01 Набор инструментов Basic Mix, 5 предметов.

Исполнение: Весь шарнирно-губцевый инструмент из высококачественной инструментальной стали, закаленный. Многократно полированные головки и противоскользящее, стойкое к воздействию масел и растворителей покрытие ручек. Отвертка с круглым жалом, хромированная, наконечники с Wiha ChromTop. Многокомпонентные рукоятки с защитой от соскальзывания для комфортной и безопасной работы. Вес 780 г.

Содержание: Пассатижи Z 01 0 01, 180 мм
Бокорезы серии Z 12 0 01, 160 мм
Отвертка Wiha SoftFinish с круглым жалом и наконечником ChromTop:
- Шлицевая отвертка, серия 302: 5,5x125
- Отвертка Phillips, серия 311: PH1 / PH2

Применение: Стандартный набор инструментов для базовой экипировки шарнирно-губцевым инструментом и отвертками для ремесленных и промышленных нужд.

№ заказа	Серия	
26855 8	Z 99 0 003 01	1



Z 99 0 004 01 Набор шарнирно-губцевого инструмента Basic Circlip, 4 предмета.

Исполнение: Весь шарнирно-губцевый инструмент с хорошо зарекомендовавшим себя качеством Basic. Особо прецизионные наконечники за счет высокоскоростного точения, цилиндрические с заданной конической заточкой. С высокой точностью обточены, не загнуты дополнительно. Вес 680 г.

Содержание: Съемник стопорных колец для отверстий, серия Z 33 0 01, J10
Съемник стопорных колец для отверстий, серия Z 33 0 01, J20
Съемник стопорных колец для валов, серия Z 34 0 01, A10
Съемник стопорных колец для валов, серия Z 34 0 01, A20

Применение: Набор шарнирно-губцевого инструмента как базовая экипировка для установки и снятия стопорных колец на валах и в отверстиях.

№ заказа	Серия	
26793 3	Z 99 0 004 01	1

Wiha Electronic.

Точность для стандартных случаев применения.



Твердые, удобные эластомерные зоны обеспечивают малое трение в зоне перемещения пальцев

Гармоничный дизайн передней части ручки для оптимального удержания пальцами

Стабильные, эргономичные ручки жестко соединены с пассатижами

Вороненая поверхность без обманки

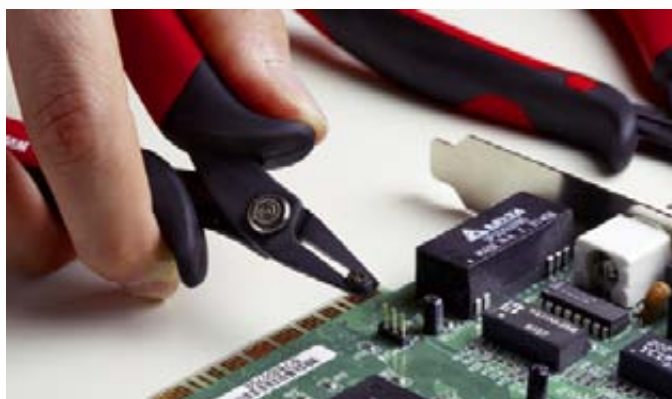
Внешняя часть ручки из мягкого, нескользящего эластомера не жмет руку

Точно отшлифованные режущие кромки

Привлекательный ассортимент кусачков для экономных профессионалов и требовательных любителей в области электроники.

Бокорезы Electronic отрезают мягкую проволоку точно заподлицо.

Острогубцы Wiha Electronic удерживают мелкие детали и изгибают проволоку.



Wiha Electronic.

- Точная листовая штамповка из высококачественной стали С 70: предпосылка для наилучших технических свойств
- Закалка в регулируемой атмосфере: гладкие поверхности без искривлений и окалин
- Точно отшлифованные режущие кромки: идеальные для ровных срезов и экономии сил при отрезании
- Твердость режущих кромок в зависимости от типа между 56 и 63 HRC: высокая режущая способность и длительный срок службы режущей кромки
- Головки с матовым фосфатированием: предотвращение опасности повреждения электронных деталей отслаивающимися частицами хрома
- Накладной, скрепленный заклепками точный шарнир
- Поштучные испытания
- Зпатентованная открывающая пружина с мягким сопротивлением при отрезании, обеспечивающая приятную работу
- Мягкие, не содержащие кадмия пластмассовые ручки тонкой, эргономичной формы: оптимальное расположение в руке

Wiha Electronic.

Точность для стандартных случаев применения.

Бокорезы, широкая форма.



Z 41 1 03 Бокорезы Electronic.

Форма головки: Широкая острая головка.

Исполнение: Режущая кромка без выступа для чистого отрезания заподлицо.
С открывающей пружиной.

Материал: Специальная инструментальная сталь С 70.

Применение: Для чистого отрезания заподлицо мягкой проволоки в электронике.

№ заказа	MM	II	○	⊖	⊕	⊖
26818 3	138	5 ½	1,3	70		5

Бокорезы с пружиной для удержания проволоки.



Z 41 6 03 Бокорезы Electronic с пружиной для удержания проволоки.

Форма головки: Широкая острая головка.

Исполнение: Режущая кромка без выступа для чистого отрезания заподлицо.
С открывающейся пружиной и ловушкой для отрезанных концов проволоки.

Материал: Специальная инструментальная сталь С 70.

Режущая кромка с твердостью ок. 56 HRC.

Применение: Для чистого отрезания заподлицо мягкой проволоки в электронике.

№ заказа	MM	II	○	⊖	⊕	⊖
26825 1	138	5 ½	1,3	80		5



Z 41 3 03 Бокорезы Electronic.

Нормы: DIN ISO 9654.

Форма головки: Широкая острая головка.

Исполнение: Режущая кромка с половинным выступом, поэтому подходит также для среднетвердой проволоки.
Сильная модель для мягкой проволоки до \varnothing 2,0 мм.
С открывающей пружиной.

Материал: Специальная инструментальная сталь С 70.

Режущая кромка с твердостью > 60 HRC.

Применение: Универсальные маленькие бокорезы для отрезания мягкой и среднетвердой проволоки в электронике и точной механике.

№ заказа	MM	II	○	⊖	⊕	⊖
26815 2	138	5 ½	2,0	0,8	80	5

Wiha Info

Электронные пассатижи с режущей кромкой сконструированы специально для резки мягкой и среднетвердой проволоки.

Какой материал и какого диаметра можно отрезать Вашими электронными пассатижами, наряду с выбором материала и твердостью режущих кромок, в значительной степени зависит от формы режущих кромок:

- Пассатижи совершенно без выступа хоть и отрезают ровно и заподлицо, но подходят только для мягкой медной проволоки (99,85% чистой меди).
- Пассатижи с маленьким или обычным выступом режут не совсем заподлицо, зато отрезают тонкую железную проволоку и даже среднетвердую стальную проволоку.
- Точные значения режущей способности Вы найдете на отдельных иллюстрациях.

Режущая способность кусачков.

Символ / Типы проволоки / Пример	Прочность при разрыве в Н/мм ²
○ Мягкая проволока / Медь, алюминий	220 - 250
⊖ Среднетвердая проволока / Железные гвозди	750 - 800
⊕ Твердая проволока / Пружинная проволока, стальные гвозди	1.600 - 1.800
● Струнная проволока для пианино / Закаленная пружинная сталь	2.200 - 2.300

Испытательная проволока, нормированная согласно DIN ISO 5744

Бокорезы, тонкая форма.



Z 40 0 03 Микробокорезы Electronic.

Форма головки: Сверхузкая короткая головка для работ в труднодоступных местах.

Исполнение: Режущая кромка без выступа для чистого отрезания заподлицо. С открывающей пружиной.

Материал: Специальная инструментальная сталь С 70.

Применение: Для чистого отрезания заподлицо мягкой проволоки в особо труднодоступных местах в электронике.

№ заказа	ММ	II	○	⌋	▬
26812 1	118	4 ½	0,8	60	5

Косорезы, косорезы-кусачки и острогубцы.



Z 46 0 03 Косорезы Electronic.

Форма головки: Широкая острая головка.

Исполнение: Режущая кромка без выступа для чистого отрезания заподлицо. С открывающей пружиной и изогнутой под углом 48° режущей кромкой для отрезания под углом сверху или со стороны.

Материал: Специальная инструментальная сталь С 70.

Применение: Для чистого отрезания заподлицо мягкой проволоки в труднодоступных местах в электронике.

№ заказа	ММ	II	○	⌋	▬
26833 6	138	5 ½	1,3	70	5



Z 40 1 03 Бокорезы Electronic с пружиной для удержания проволоки.

Форма головки: Узкая острая головка.

Исполнение: Режущая кромка без выступа для чистого отрезания заподлицо. С открывающейся пружиной и ловушкой для отрезанных концов проволоки.

Материал: Специальная инструментальная сталь С 70.

Применение: Для чистого отрезания заподлицо мягкой проволоки в труднодоступных местах в электронике.

№ заказа	ММ	II	○	⌋	▬
26813 8	128	5	1,0	70	5



Z 46 0 03 Микрокосорезы-кусачки Electronic.

Форма головки: Чрезвычайно узкая короткая головка для работ в труднодоступных местах.

Исполнение: Режущая кромка без выступа для чистого отрезания заподлицо. С открывающей пружиной и расположенной под углом 30° режущей кромкой на лицевой стороне для отрезания под углом сверху или со стороны.

Материал: Специальная инструментальная сталь С 70.

Применение: Для чистого отрезания заподлицо мягкой проволоки в особо труднодоступных местах в электронике.

№ заказа	ММ	II	○	⌋	▬
26830 5	118	4 ½	0,6	60	5



Z 36 0 03 Острогубцы Electronic.

Форма головки: Узкая короткая головка.

Исполнение: С гладкими внутренними губками. Ширина наконечника только 1,2 мм.

Материал: Специальная инструментальная сталь С 70.

Применение: Для удержания мелких деталей, а также для удержания и гибки проволоки.

№ заказа	ММ	II	⌋	▬
26801 5	135	5 ½	70	5

Wiha Info

В электронике требуется множество различных пассатижей.

Обратитесь к нам, если Вам нужны другие модели пассатижей для иных случаев применения.

Wiha Professional ESD.

Точность для профессиональных работ с электроникой.



Твердые, удобные эластомерные зоны обеспечивают малое трение в зоне перемещения пальцев

Гармоничный дизайн передней части ручки для оптимального удержания пальцами

Антистатические, эргономичные ручки жестко соединены с пассатижами

Двойная листовая пружина для тонкой работы

Чистая полировка почти без обманок

Антистатическая, мягкая наружная часть ручки из нескользящего эластомера не жмет ладонь

Долговечный сквозной прецизионный шарнир



Wiha Professional ESD.

- Ковка в штампах из избранных, наиболее подходящих сортов углеродистой стали: наилучшие технические свойства
- Дополнительная индукционная закалка режущих кромок до твердости ок. 64 HRC: максимальные срок службы и режущая способность
- Головки чисто отполированные: безопасные, т.к. нет отслаивающихся частиц хрома, которые могут повредить электронные детали
- Сквозной точный шарнир: плотно закрывающий, без перекручивания, износостойкий, без люфта и толчков
- Двойная листовая пружина и чрезвычайно эргономичная двухкомпонентная ручка: комфортная, контролируемая и точная работа
- Антистатические, диссипативные ручки для контролируемого отвода статического заряда с помощью поверхностного сопротивления $10^6 - 10^9$ Ом: подходят для работы с электроникой на рабочих местах с защитой от электростатического заряда в соответствии с IEC 61340-5-1

Эта серия электронных пассатижей компании Wiha была специально разработана для профессионалов в области электроники с высокими требованиями в отношении точности и долговечности режущих кромок, отсутствия люфта и толчков, а также комфортабельной, тонкой и легкой работы.



Бокорезы Professional ESD с широкой, острой головкой отрезают мягкую проволоку плоско и заподлицо.



Плоскокруглогубцы Professional ESD используется преимущественно для точных захвата и гибки.

Указание по безопасности:

Электронные пассатижи Wiha ESD не имеют изоляции, поэтому не подходят для работы с находящимися под напряжением деталями.

Бокорезы, тонкая острая форма.



Z 40 1 04 Бокорезы Professional ESD.

Нормы: DIN ISO 9654. IEC 61340-5-1.

Форма головки: Узкая острая головка.

Исполнение: Режущая кромка с выступом, прошла поштучные испытания, подходит также для тонкой твердой проволоки. Максимальный срок службы режущей кромки благодаря дополнительной индукционной закалке до твердости ок. 64 HRC. С открывающей пружинной.

Материал: Высоколегированная углеродистая сталь С 60.

Применение: Для отрезания проволоки различной твердости также в труднодоступных местах.

№ заказа	MM	II	○	○	○	↵	▬
26808 4	115	4 ½	1,0	0,6	0,3	60	5

Бокорезы, широкая острая форма.



Z 41 1 04 Бокорезы Professional ESD.

Нормы: DIN ISO 9654. IEC 61340-5-1.

Форма головки: Широкая острая головка.

Исполнение: Режущая кромка с выступом, подходит также для твердой проволоки. Максимальный срок службы режущей кромки благодаря дополнительной индукционной закалке до твердости ок. 64 HRC. С открывающей пружинной.

Материал: Высоколегированная углеродистая сталь С 60.

Применение: Универсальные электронные бокорезы для отрезания проволоки различной твердости.

№ заказа	MM	II	○	○	○	↵	▬
26816 9	115	4 ½	1,4	1,0	0,4	60	5



Z 40 4 04 Бокорезы Professional ESD.

Нормы: DIN ISO 9654.
IEC 61340-5-1.

Форма головки: Узкая острая головка, плоско отшлифованная задняя сторона режущих кромок.

Исполнение: Режущая кромка почти без выступа для отрезания почти заподлицо, прошла поштучные испытания. Максимальный срок службы режущей кромки благодаря дополнительной индукционной закалке до твердости ок. 64 HRC. С открывающей пружинной.

Материал: Высоколегированная углеродистая сталь С 60.

Применение: Для отрезания почти заподлицо медной проволоки в узких, труднодоступных местах.

№ заказа	MM	II	○	↵	▬
26814 5	115	4 ½	1,0	60	5



Z 41 3 04 Бокорезы Professional ESD.

Нормы: DIN ISO 9654. IEC 61340-5-1.

Форма головки: Широкая острая головка.

Исполнение: Режущая кромка без выступа для чистого отрезания заподлицо. Максимальный срок службы режущей кромки благодаря дополнительной индукционной закалке до твердости ок. 64 HRC. С открывающей пружинной.

Материал: Высоколегированная углеродистая сталь С 60.

Применение: Для чистого отрезания заподлицо медной проволоки.

№ заказа	MM	II	○	↵	▬
26821 3	115	4 ½	1,0	60	5

Режущая способность кусачков.

Символ / Типы проволоки / Пример	Прочность при разрыве в Н/мм²
○ Мягкая проволока / Медь, алюминий	220 - 250
○ Среднетвердая проволока / Железные гвозди	750 - 800
● Твердая проволока / Пружинная проволока, стальные гвозди	1.600 - 1.800
● Струнная проволока для пианино / Закаленная пружинная сталь	2.200 - 2.300

Испытательная проволока, нормированная согласно DIN ISO 5744



Z 41 4 04 Бокорезы Professional ESD с пружиной для удержания проволоки.

Нормы: DIN ISO 9654. IEC 61340-5-1.

Форма головки: Широкая острая головка.

Исполнение: С ловушкой для отрезанных концов проволоки. Режущая кромка почти без выступа для отрезания почти заподлицо. Максимальный срок службы режущей кромки благодаря дополнительной индукционной закалке до твердости ок. 64 HRC. С открывающей пружинной.

Материал: Высоколегированная углеродистая сталь С 60.

Применение: Для отрезания почти заподлицо медной проволоки с ловушкой для отрезанной проволоки.

№ заказа	MM	II	○	↵	▬
26822 0	115	4 ½	1,2	60	5

Wiha Professional ESD.

Точность для профессиональных работ с электроникой.

Бокорезы, полукруглая форма.



Z 43 1 04 Бокорезы Professional ESD.

Нормы: DIN ISO 9654. IEC 61340-5-1.

Форма головки: Узкая полукруглая головка.

Исполнение: Режущая кромка почти без выступа для отрезания почти заподлицо. Максимальный срок службы режущей кромки благодаря дополнительной индукционной закалке до твердости ок. 64 HRC. С открывающей пружинкой.

Материал: Высоколегированная углеродистая сталь С 60.

Применение: Для отрезания почти заподлицо медной проволоки в труднодоступных местах.

№ заказа	MM	II	○	⊖	⌒	⌒
26826 8	115	4 ½	1,2	60		5

Косорезы-кусачки и кусачки.



Z 46 1 04 Косорезы-кусачки Professional ESD.

Нормы: DIN ISO 9654. IEC 61340-5-1.

Форма головки: Широкая головка, изогнутая под углом 29°.

Исполнение: Режущая кромка почти без выступа для отрезания почти заподлицо. Максимальный срок службы режущей кромки благодаря дополнительной индукционной закалке до твердости ок. 64 HRC. С открывающей пружинкой.

Материал: Высоколегированная углеродистая сталь С 60.

Применение: Для отрезания почти заподлицо мягкой проволоки. Горизонтальное и вертикальное применение.

№ заказа	MM	II	○	⊖	⌒	⌒
26835 0	115	4 ½	1,2	78		5



Z 44 1 04 Бокорезы Professional ESD.

Нормы: DIN ISO 9654. IEC 61340-5-1.

Форма головки: Широкая полукруглая головка.

Исполнение: Режущая кромка с выступом, подходит также для тонкой твердой проволоки. Максимальный срок службы режущей кромки благодаря дополнительной индукционной закалке до твердости ок. 64 HRC. С открывающей пружинкой.

Материал: Высоколегированная углеродистая сталь С 60.

Применение: Универсальные электронные бокорезы для отрезания проволоки различной твердости.

№ заказа	MM	II	○	⊖	⌒	⌒
26831 2	115	4 ½	1,4	1,0	0,4	60



Z 46 4 04 Косорезы-кусачки Professional ESD.

Нормы: DIN ISO 9654. IEC 61340-5-1.

Форма головки: Очень узкая головка.

Исполнение: Режущая кромка почти без выступа для отрезания почти заподлицо. Максимальный срок службы режущей кромки благодаря дополнительной индукционной закалке до твердости ок. 64 HRC. С открывающей пружинкой.

Материал: Высоколегированная углеродистая сталь С 60.

Применение: Для отрезания почти заподлицо тонкой мягкой проволоки в особенно труднодоступных местах.

№ заказа	MM	II	○	⊖	⌒	⌒
26838 1	110	4 ¼	0,6	42		5



Z 44 3 04 Бокорезы Professional ESD.

Нормы: DIN ISO 9654. IEC 61340-5-1.

Форма головки: Широкая полукруглая головка.

Исполнение: Режущая кромка почти без выступа для отрезания почти заподлицо. Максимальный срок службы режущей кромки благодаря дополнительной индукционной закалке до твердости ок. 64 HRC. С открывающей пружинкой.

Материал: Высоколегированная углеродистая сталь С 60.

Применение: Для отрезания почти заподлицо мягкой проволоки.

№ заказа	MM	II	○	⊖	⌒	⌒
26832 9	115	4 ½	1,2	60		5



Z 47 1 04 Кусачки Professional ESD.

Нормы: DIN ISO 9654. IEC 61340-5-1.

Форма головки: Очень узкая, тонкая форма.

Исполнение: Режущая кромка почти без выступа для отрезания почти заподлицо. Максимальный срок службы режущей кромки благодаря дополнительной индукционной закалке до твердости ок. 64 HRC. С открывающей пружинкой.

Материал: Высоколегированная углеродистая сталь С 60.

Применение: Для отрезания почти заподлицо мягкой проволоки в особенно труднодоступных местах.

№ заказа	MM	II	○	⊖	⌒	⌒
26839 8	110	4 ¼	0,6	65		5

Кусачки и хватные клещи.



Z 47 2 04 Кусачки Professional ESD.

Нормы: DIN ISO 9654. IEC 61340-5-1.

Форма головки: Широкая головка.

Исполнение: Режущая кромка почти без выступа для отрезания почти заподлицо. Максимальный срок службы режущей кромки благодаря дополнительной индукционной закалке до твердости ок. 64 HRC. С открывающей пружиной.

Материал: Высокотемпературная углеродистая сталь С 60.

Применение: Для торцевого отрезания почти заподлицо также толстой мягкой проволоки.

№ заказа	MM	II	○	⌒	▬
26840 4	115	4 ½	1,4	65	5



Z 36 0 04 Плоскокруглогубцы Professional ESD.

Нормы: DIN ISO 9655. IEC 61340-5-1.

Форма головки: Прямая головка.

Исполнение: Тонкие полукруглые наконечники. Поверхности захвата с зубьями. С открывающей пружиной.

Материал: Специальная инструментальная сталь С 45, термически обработанная.

Применение: Преимущественно для точных захвата и гибки.

№ заказа	MM	II	A	B	D	F	⌒	▬
26799 5	120	4 ¾	9,5	23	6,5	1,4	60	5
27905 9	145	5 ¾	12,0	40	7,5	2,0	93	5



Z 36 1 04 Плоскокруглогубцы Professional ESD.

Нормы: DIN ISO 9655. IEC 61340-5-1.

Форма головки: Под углом 45°.

Исполнение: Тонкие полукруглые наконечники. Гладкие поверхности захвата. С открывающей пружиной.

Материал: Специальная инструментальная сталь С 45, термически обработанная.

Применение: Преимущественно для точных захвата и гибки.

№ заказа	MM	II	⌒	▬
26802 2	120	4 ¾	60	5

Захватные клещи.



Z 37 0 04 Круглогубцы Professional ESD.

Нормы: DIN ISO 9655. IEC 61340-5-1.

Форма головки: Круглые короткие губки.

Исполнение: Гладкие поверхности захвата. С открывающей пружиной.

Материал: Специальная инструментальная сталь С 45, термически обработанная.

Применение: Преимущественно для точных захвата и гибки.

№ заказа	MM	II	⌒	▬
26804 6	120	4 ¾	60	5



Z 38 0 04 Плоскогубцы Professional ESD.

Нормы: DIN ISO 9655. IEC 61340-5-1.

Форма головки: Плоские короткие губки.

Исполнение: Гладкие поверхности захвата. С открывающей пружиной.

Материал: Специальная инструментальная сталь С 45, термически обработанная.

Применение: Преимущественно для точных захвата и гибки.

№ заказа	MM	II	⌒	▬
26806 0	120	4 ¾	60	5

Указание по безопасности:

Электронные пассатижи Wiha ESD не имеют изоляции, поэтому не подходят для работы с находящимися под напряжением деталями.

Wiha Info

В электронике требуется множество различных пассатжей.

Обратитесь к нам, если Вам нужны другие модели пассатжей для иных случаев применения.